



Deutscher  
Ladenbau Verband

# Umfrage zur Aktuellen Lage im Ladenbau Januar 2026

Umfragezeitraum:

02. Januar bis 16. Januar 2026



# VORWORT

Der dLv erhebt regelmäßig unter seinen Mitgliedern aktuelle Umfragen.

Diese beschäftigen sich einerseits mit konkreten Fragen, die saison- oder situationsbedingt entstehen wie die der Materialknappheit oder der Belastung durch hohe Energie- und Materialpreise, andererseits auch mit Zukunftsaussichten und Einschätzungen der Trends, die uns künftig erwarten.

Bei unserer ersten Umfrage in 2026 haben sich insgesamt 31 Ladenbauunternehmen und 25 Zulieferunternehmen beteiligt.

Wir bedanken uns herzlich bei allen Teilnehmern. **Bitte nehmen Sie regelmäßig an den Umfragen teil. Sie möchten einen guten Überblick über die Branche gewinnen. Das gelingt nur, wenn sich möglichst alle Mitgliedsunternehmen beteiligen.**

Die Umfrage erheben wir getrennt unter Ladenbauern und Zulieferfirmen. Die Anforderungen und Aufgaben unterscheiden sich ebenso wie die Kundengruppen.

Ihr Deutscher Ladenbau Verband (dLv)

# AGENDA

---

- Frage 1: Rückblick Quartal 4 | 2025
- Frage 2: Erwartete Produktionsauslastung
- Frage 3: Erwartete Büroauslastung
- Frage 4: Aussichten 2026 gesamt
- Frage 5: Investitionsneigung der Kunden
- Frage 6: Rückblick
- Frage 7: Einflussfaktoren
- Frage 8: Herausforderungen

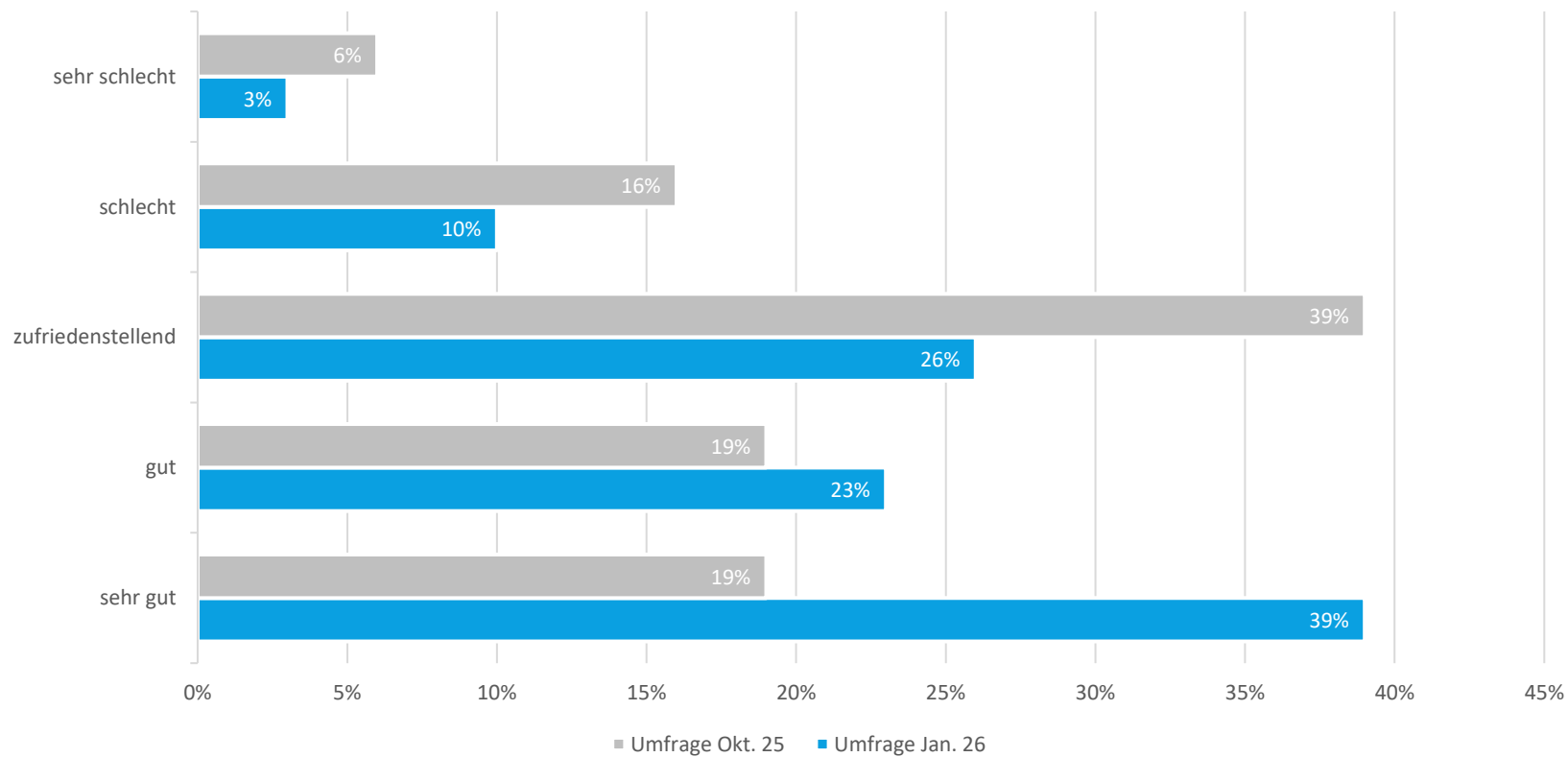
# LADENBAUUNTERNEHMEN

---

Hinweis: Der Vergleich bezieht sich auf den Rückblick auf das vergangene Quartal der jeweiligen Befragung.

# Frage 1: Rückblick Quartal 4 | 2025

Wie verlief das vierte Quartal 2025 für Ihr Geschäft?

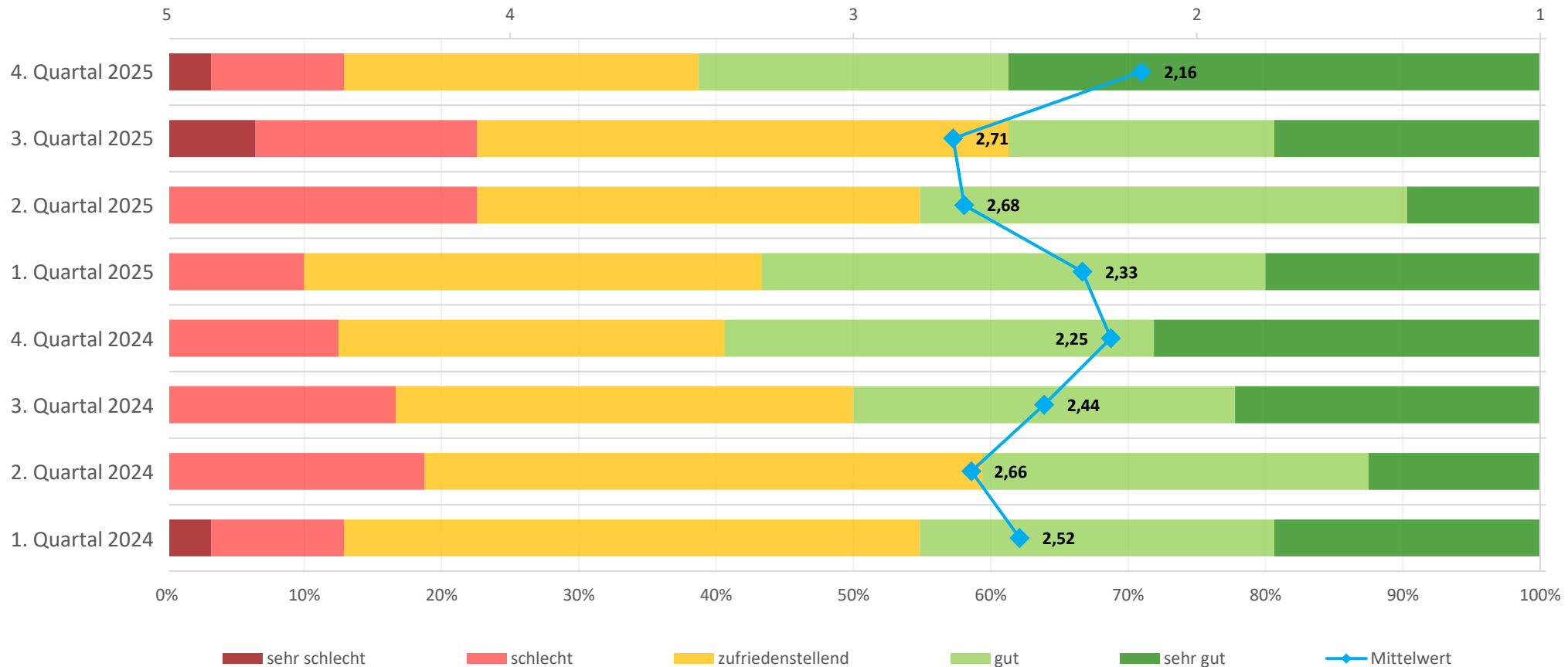


**62 %**

geben an, dass das vergangene Quartal geschäftlich mindestens gut verlief.

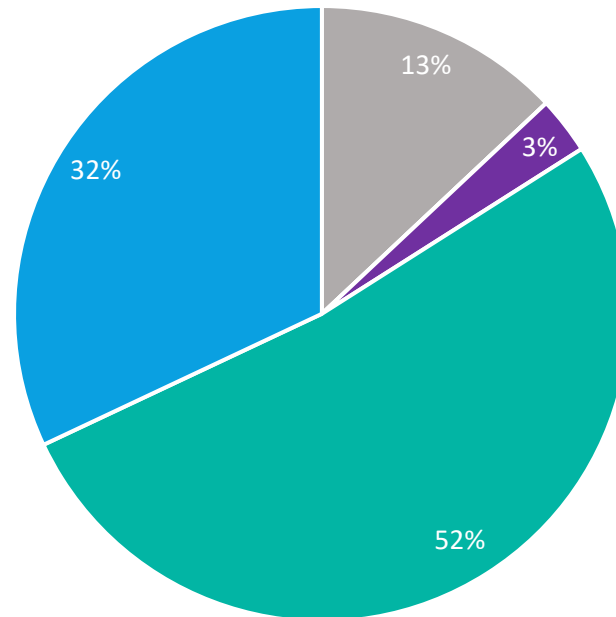
# Frage 1: Quartalsrückblick im Vergleich

Wie verlief das letzte Quartal für Ihr Geschäft?



## Frage 2: Erwartete Produktionsauslastung

Wie ist die Auslastung in der Produktion für die nächsten drei Monate?



■ Betrifft mich nicht ■ unter 40% ■ zwischen 40 und 60% ■ zwischen 60 und 90% ■ voll (90 bis 100%)

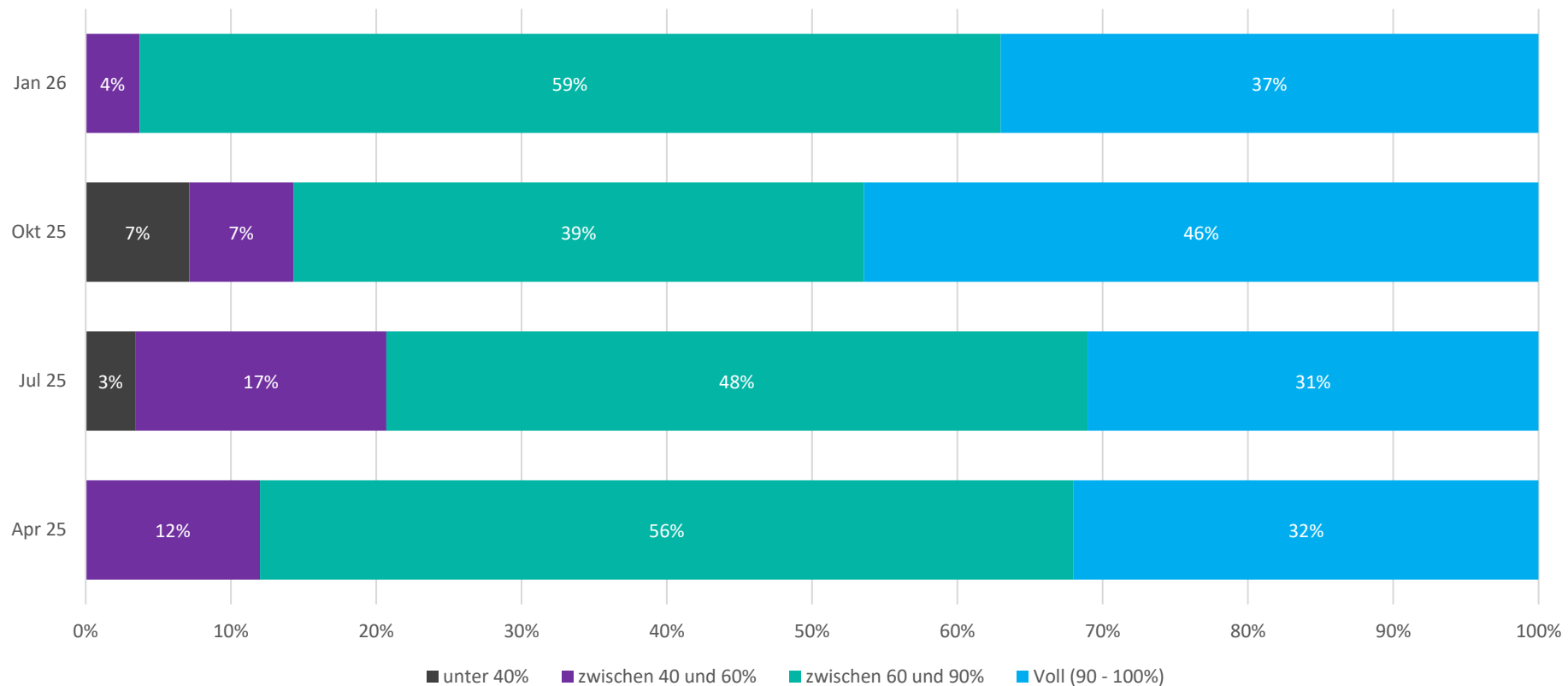
# 32 %

geben an, dass ihre Auslastung 100 Prozent beträgt.

Keiner der Befragten gab eine Produktionsauslastung von unter 40 Prozent an.

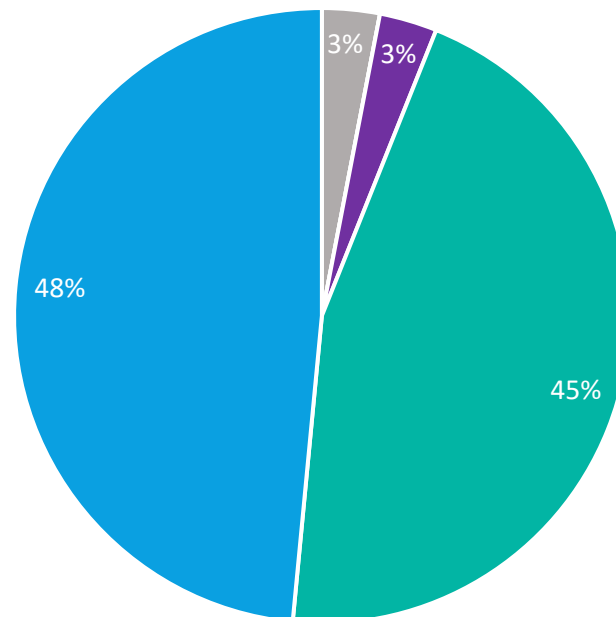
## Frage 2: Erwartete Produktionsauslastung im Vergleich

Wie ist die Auslastung in der Produktion für die nächsten drei Monate?



## Frage 3: Erwartete Büroauslastung

Wie ist die Auslastung in Planung/Büro für die nächsten drei Monate?



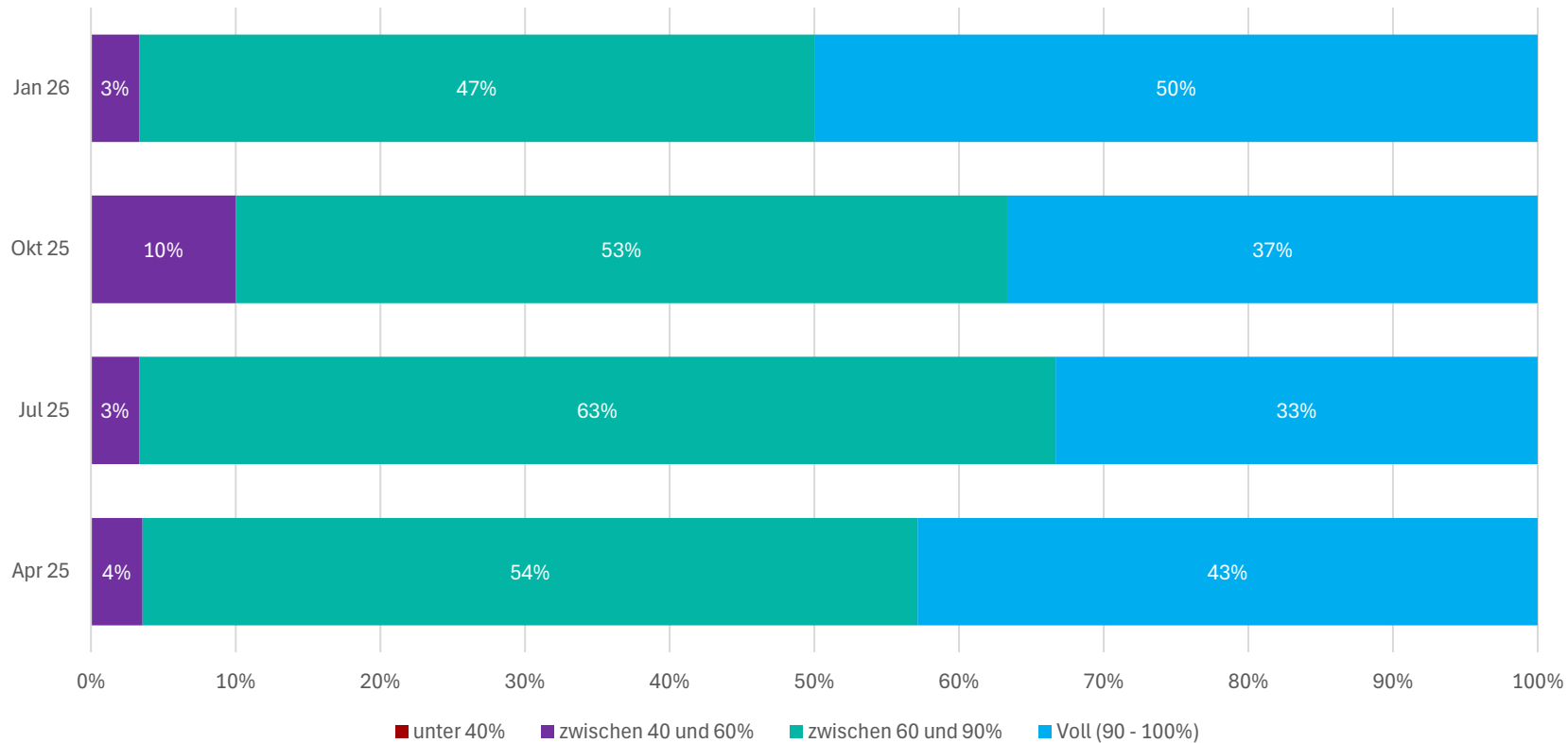
■ Betrifft mich nicht ■ unter 40% ■ zwischen 40 und 60% ■ zwischen 60 und 90% ■ voll (90 bis 100%)

# 48 %

geben an, dass ihre Auslastung 90 - 100 Prozent beträgt. Das ist ein Plus von 13 Prozent gegenüber dem vorherigen Quartal.

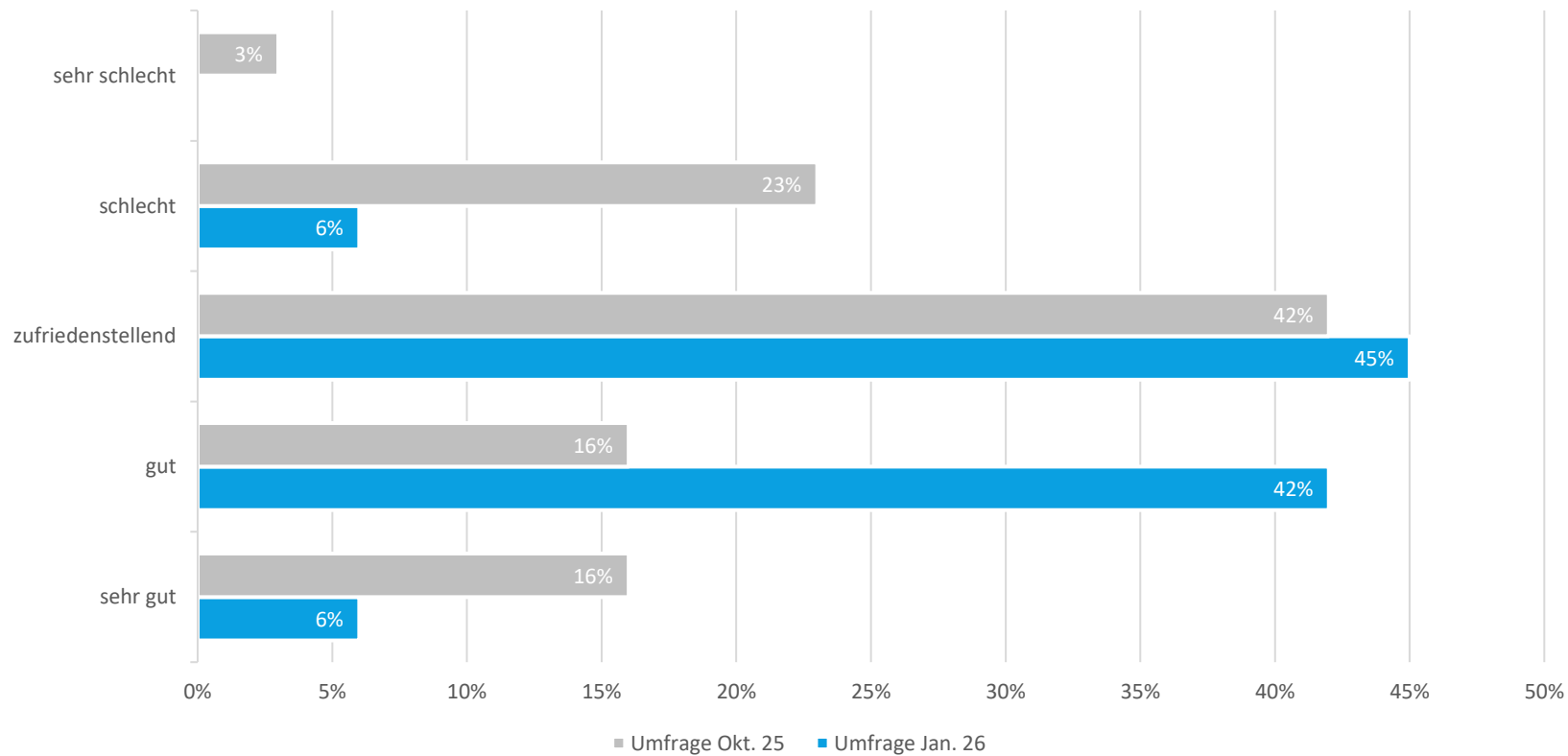
## Frage 3: Erwartete Büroauslastung im Vergleich

Wie ist die Auslastung in Planung/Büro für die nächsten drei Monate?



## Frage 4: Aussichten 2026

Wie sehen Sie die Aussichten für das gesamte Jahr 2026 für Ihr Geschäft?



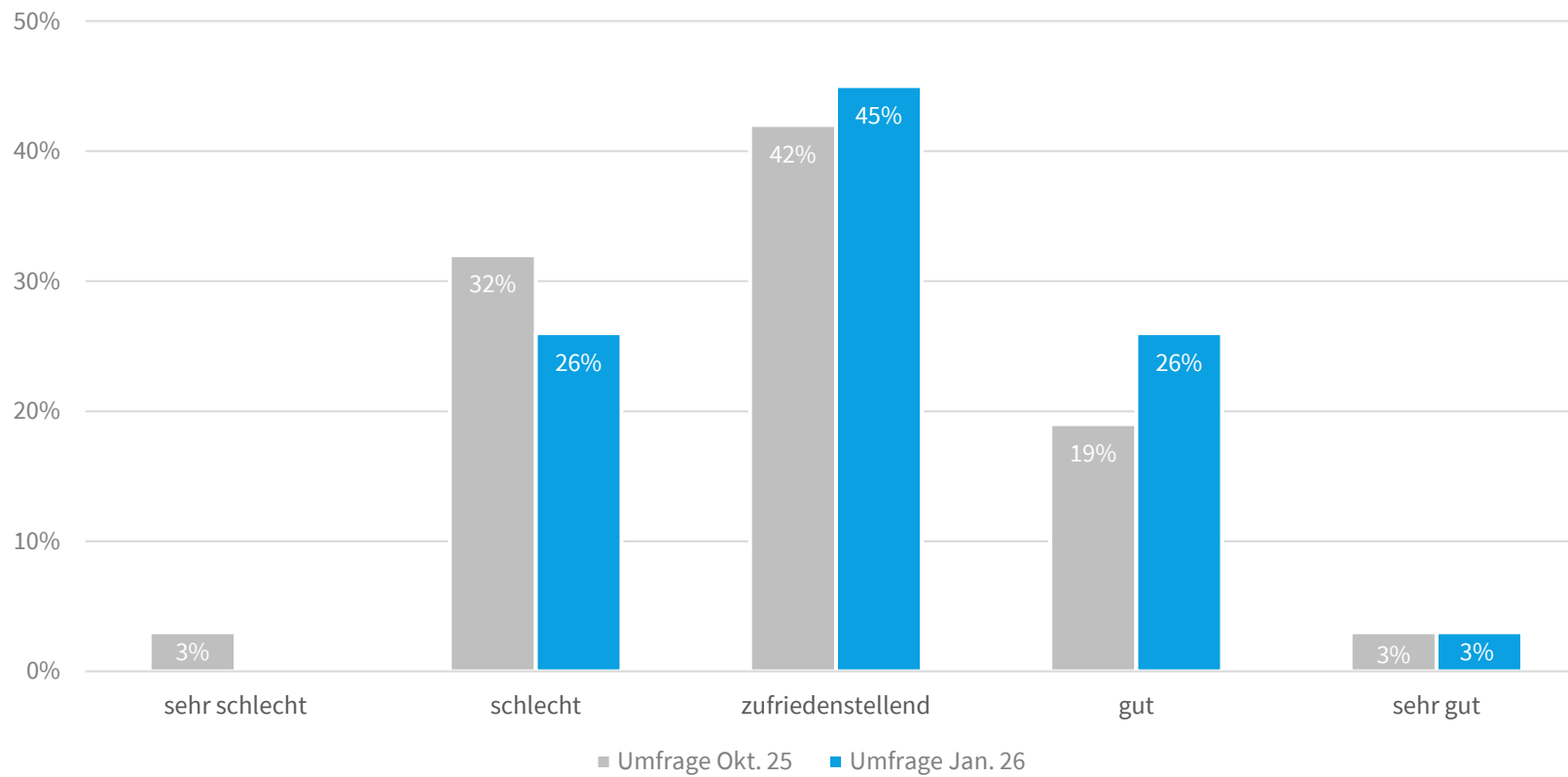
**48 %**

der Befragten geben an, dass die Aussichten für das gesamte Jahr 2026 als mindestens gut bewertet werden.

6 Prozent rechnen für 2026 mit schlechten Aussichten.

## Frage 5: Investitionsneigung der Kunden

Investitionsneigung Ihrer Kunden: Wie beurteilen Sie diese?



**29 %**

geben an, dass sie eine gute bis sehr gute Investitionsneigung Ihrer Kunden spüren.

Keiner bewertet die Investitionsneigung als sehr schlecht.

## Frage 6: Rückblick

Wie ist Ihr Blick zurück auf 2025? Was hatten Sie nicht erwartet? Was hat Sie am meisten überrascht?



## Frage 7: Einflussfaktoren

Was wird die Ladenbaubranche 2026 am meisten beeinflussen?



## Frage 8: Herausforderung

Was wird in 2026 für Ihr Unternehmen die größte Herausforderung?



# ZULIEFERUNTERNEHMEN

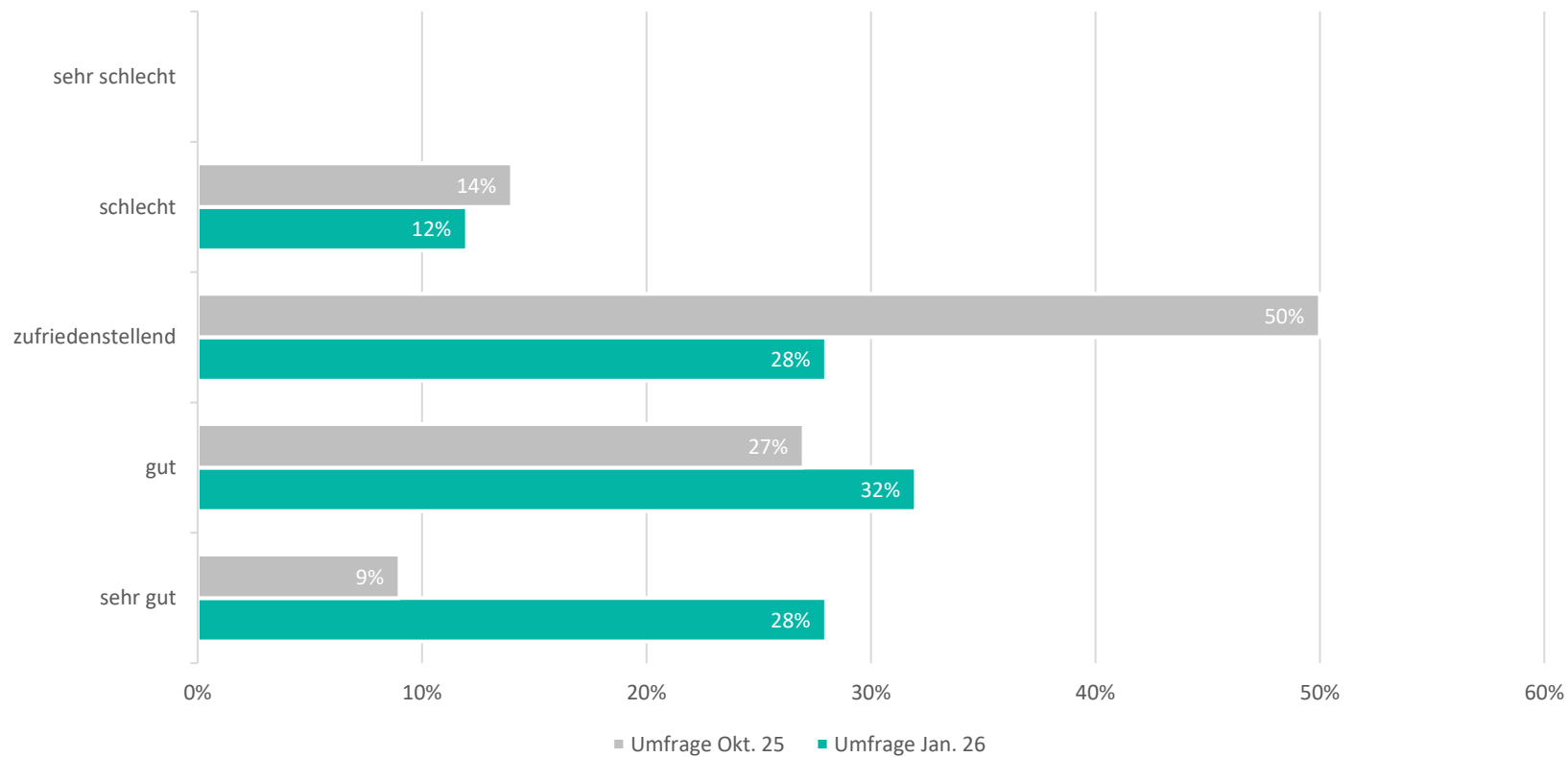
---



Hinweis: Der Vergleich bezieht sich auf den Rückblick auf das vergangene Quartal der jeweiligen Befragung.

# Frage 1: Rückblick Quartal 4 | 2025

Wie verlief das vierte Quartal 2025 für Ihr Geschäft?



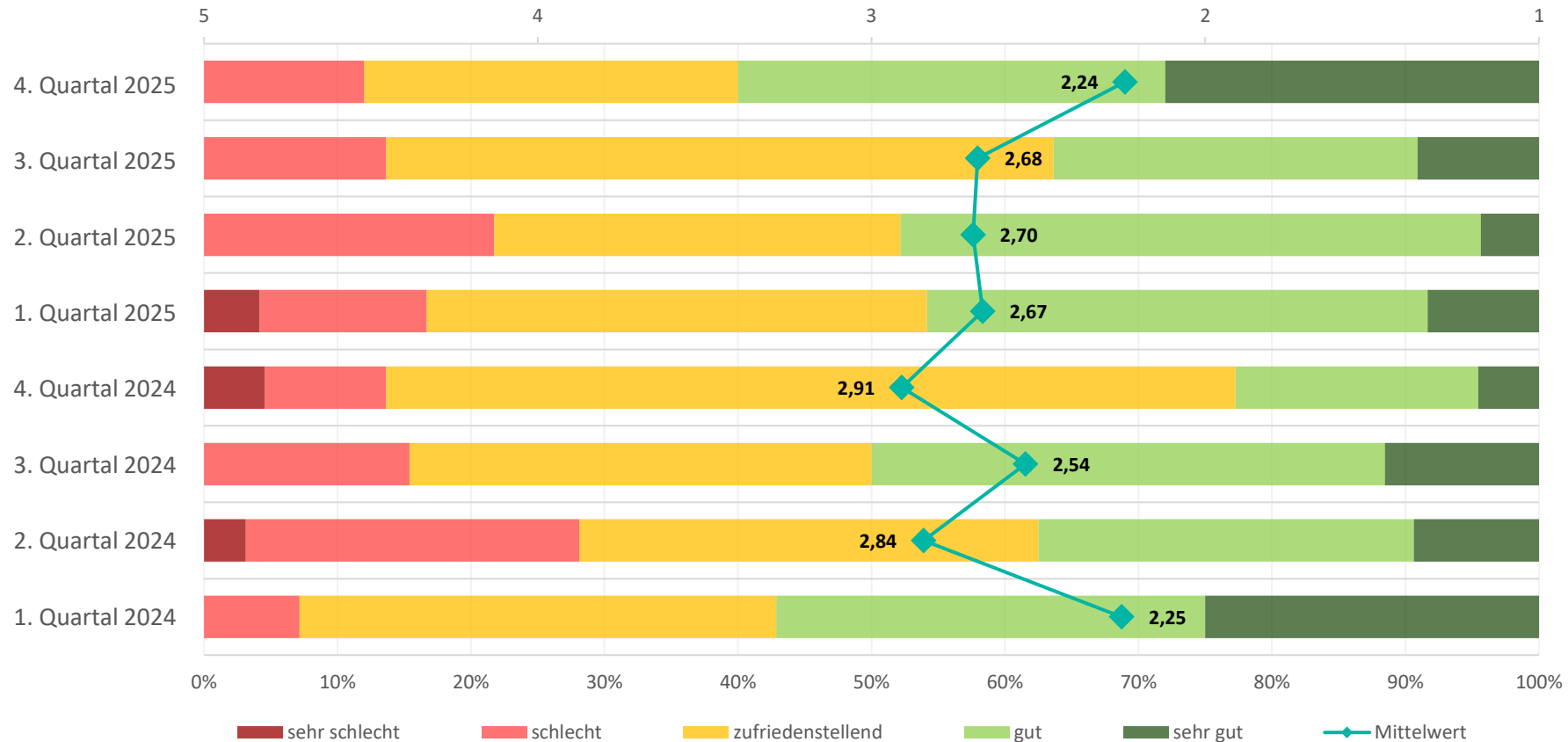
**28 %**

geben an, dass das vergangene Quartal geschäftlich sehr gut verlief.

88 Prozent der Befragten geben an, dass das vergangene Quartal mindestens zufriedenstellend verlief.

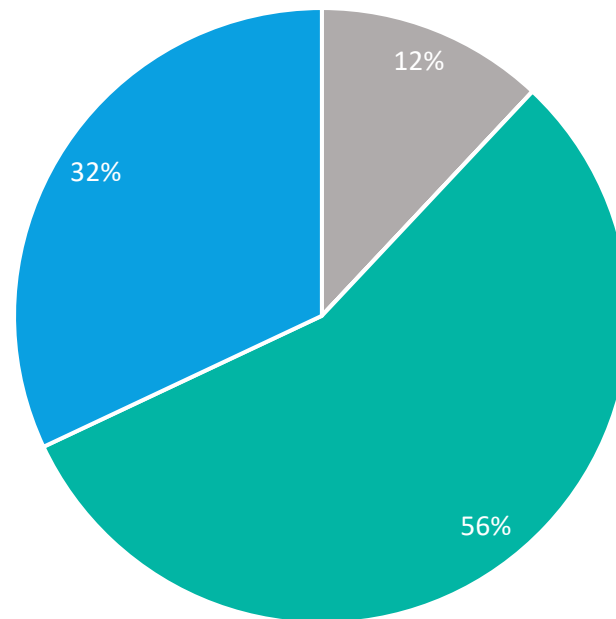
# Frage 1: Quartalsrückblick im Vergleich

Wie verlief das letzte Quartal für Ihr Geschäft?



## Frage 2: Produktionsauslastung

Wie ist die Auslastung in der Produktion für die nächsten drei Monate?



■ Betrifft mich nicht ■ unter 40% ■ zwischen 40 und 60% ■ zwischen 60 und 90% ■ voll (90 bis 100%)

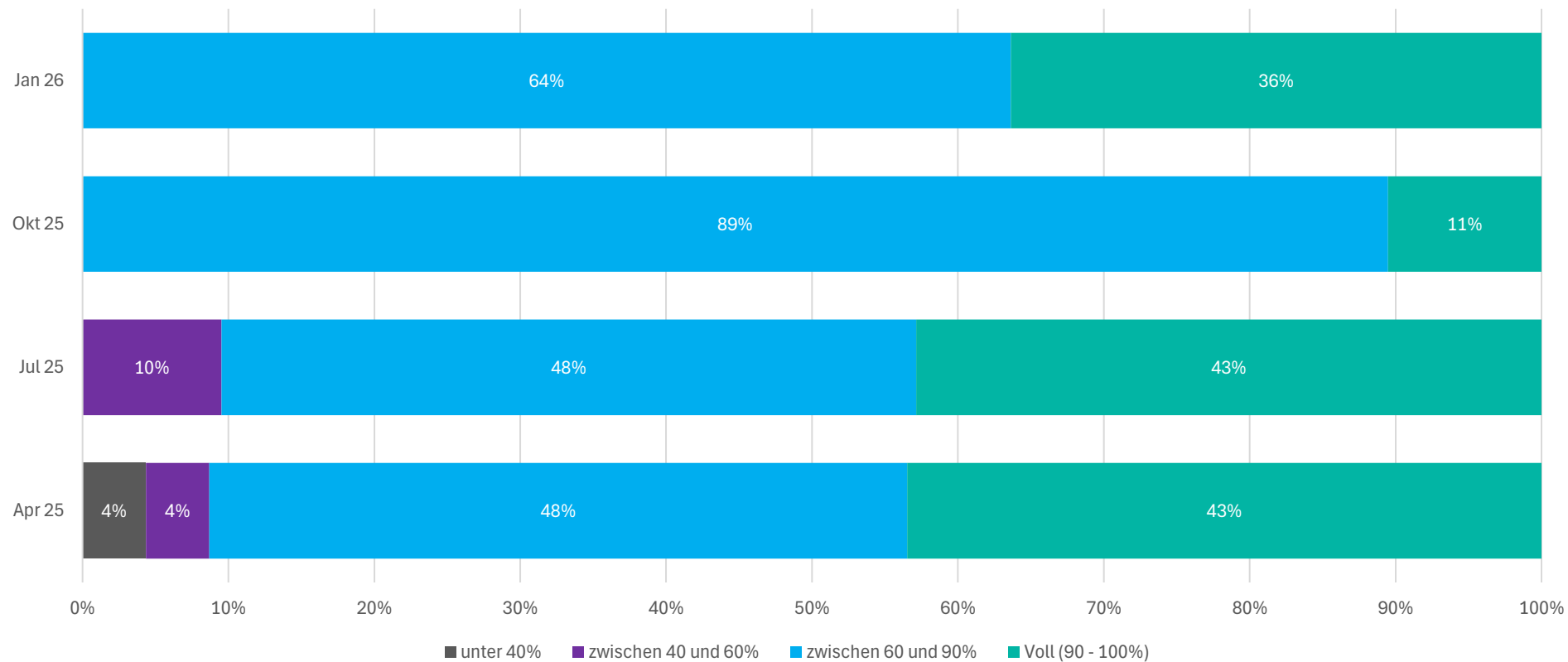
# 56 %

geben an, dass ihre Auslastung zwischen 60 und 90 Prozent beträgt.

Keiner der Befragten gab eine Produktionsauslastung unter 60 Prozent an.

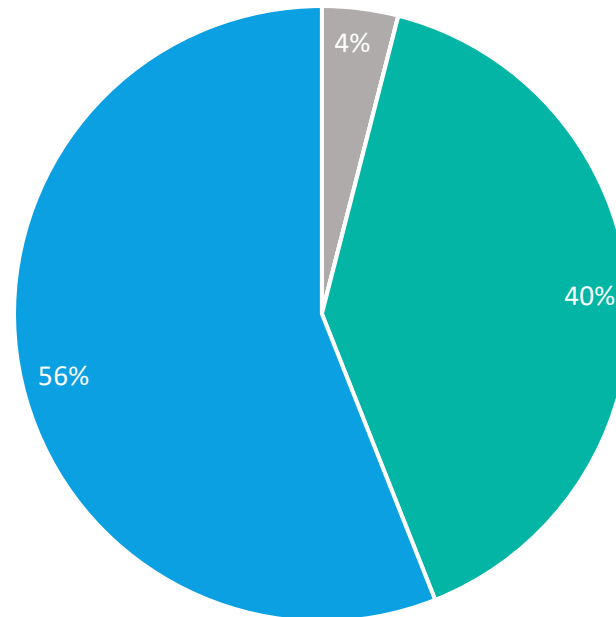
## Frage 2: Produktionsauslastung im Vergleich

Wie ist die Auslastung in der Produktion für die nächsten drei Monate?



## Frage 3: Büroauslastung

Wie ist momentan die Auslastung in Planung/Büro?



■ Betrifft mich nicht ■ unter 40% ■ zwischen 40 und 60% ■ zwischen 60 und 90% ■ voll (90 bis 100%)

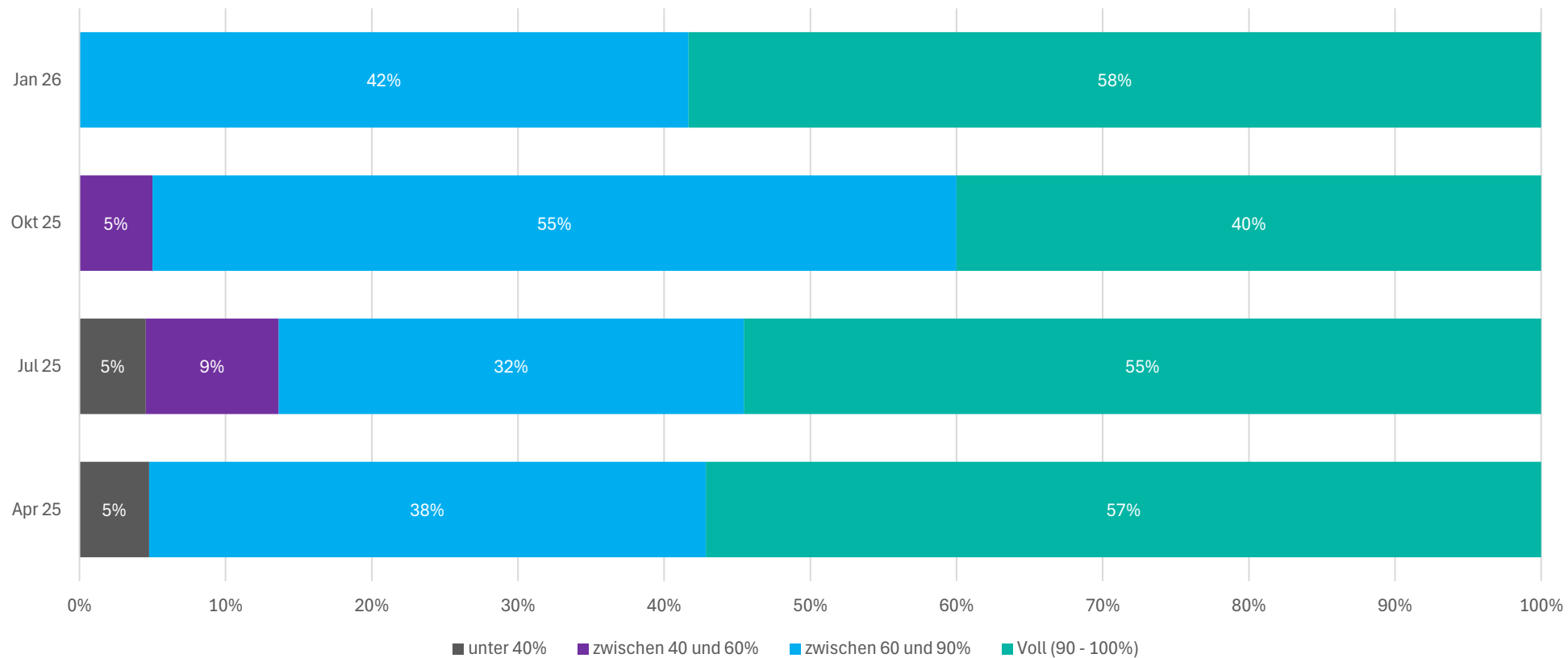
# 56 %

geben an, dass ihre Auslastung 100 Prozent beträgt.

Keiner der Befragten gab eine Büroauslastung unter 60 Prozent an.

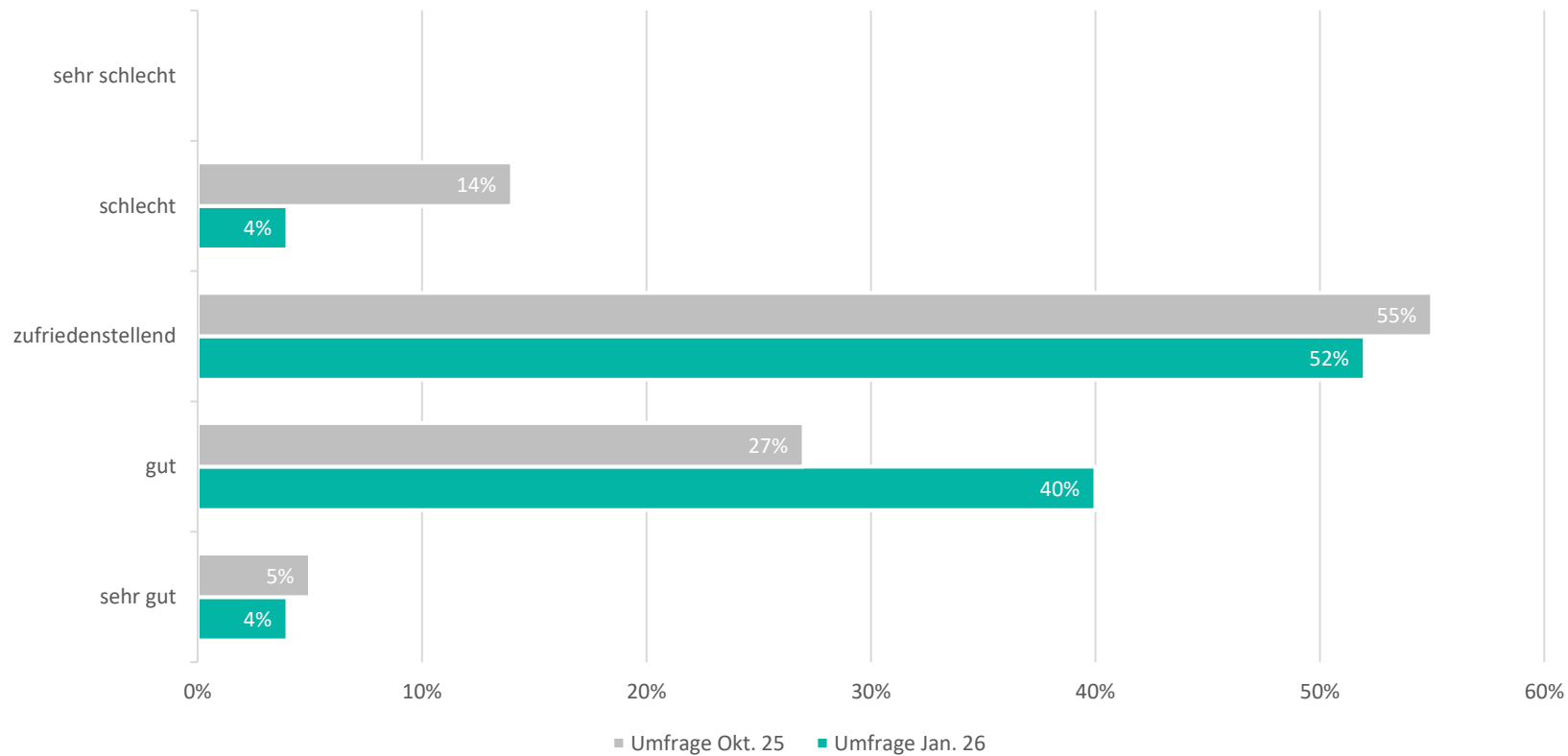
## Frage 3: Büroauslastung im Vergleich

Wie ist momentan die Auslastung in Planung/Büro?



## Frage 4: Aussichten 2026

Wie sehen Sie die Aussichten für das gesamte Jahr 2026 für Ihr Geschäft?



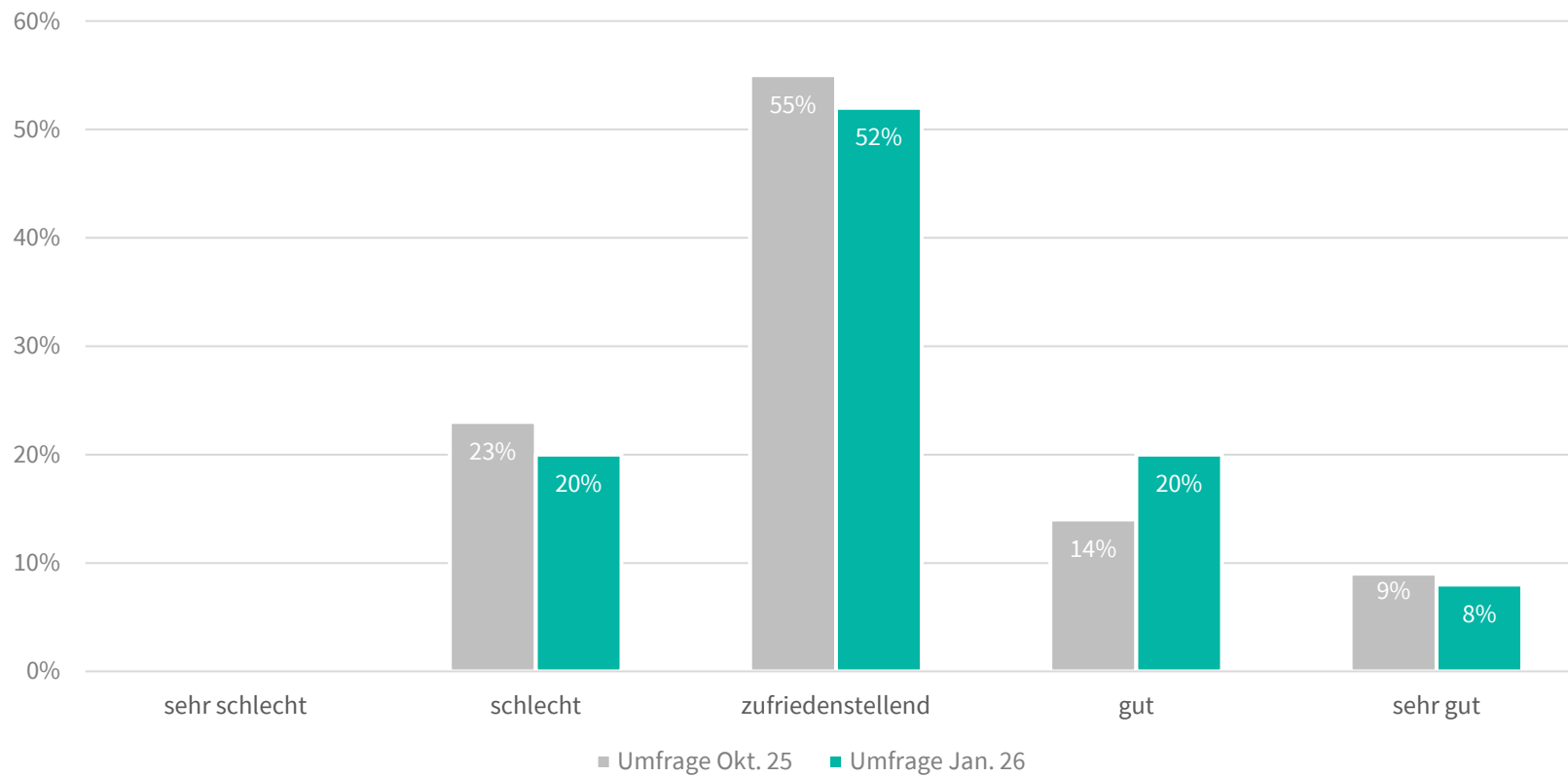
**44 %**

geben an, dass sie die Aussichten für das gesamte Jahr 2025 mindestens als gut bewerten.

Keiner der Befragten bewertet die Aussichten als sehr schlecht.

## Frage 5: Investitionsneigung

Investitionsneigung Ihrer Kunden: Wie beurteilen Sie diese?



**20 %**

der Befragten berichten, dass sie eine gute Investitionsbereitschaft ihrer Kunden wahrnehmen.

72 Prozent der Befragten bewerten die Investitionsneigung nur als zufriedenstellend oder sogar schlecht.

## Frage 6: Rückblick

Wie ist Ihr Blick zurück auf 2025? Was hatten Sie nicht erwartet? Was hat Sie am meisten überrascht?



Wirtschaftliche Erholung blieb aus

Starker Preiswettbewerb

Export stabiler als Inlandsgeschäft

Überraschend positives Jahresende

## Frage 7: Einflussfaktoren

Was wird die Ladenbaubranche 2026 am meisten beeinflussen?



## Frage 8: Herausforderung

Was wird in 2026 für Ihr Unternehmen die größte Herausforderung?



# SCHLUSSTEIL

**An dieser Stelle möchten wir uns nochmal bei allen Teilnehmern unserer Umfragen bedanken.**

© Copyright 2026 Urheberrechtshinweis

Alle Inhalte der Umfrage 2026 zur Lage im Ladenbau, insbesondere Texte, Fotografien und Grafiken, sind urheberrechtlich geschützt. Das Urheberrecht liegt, soweit nicht ausdrücklich anders gekennzeichnet, bei Deutscher Ladenbau Verband (dLv) e.V., Koellikerstraße 13, 97070 Würzburg.

Verantwortlich für den Inhalt dieser Präsentation:  
Angela Krause, Leitung dLv-Geschäftsstelle

Alle Rechte, einschließlich der Vervielfältigung, Veröffentlichung, Bearbeitung und Übersetzung bleiben vorbehalten. Eine Verwendung dieser urheberrechtlich geschützten Inhalte ist grundsätzlich untersagt.

## **Deutscher Ladenbau Verband (dLv) e.V.**

Koellikerstraße 13  
97070 Würzburg  
Postfach 5920  
97009 Würzburg  
Tel.: 0931 / 35 292 0  
Fax: 0931 / 35 292 29