



Deutscher
Ladenbau Verband

Umfragezeitraum: 03. bis 15. September 2021 | Umfrage 4_2021

Teilnehmer: Ladenbauunternehmen und Zulieferunternehmen

4. AKTUELLE UMFRAGE 2021 ZUR LAGE IM LADENBAU



Grundlage der Statistik

Monatelange Lockdowns, AHA-Regeln beim Einkauf, Hygieneschutzmaßnahmen, Einschränkungen der Kundenzahlen pro Store, unterschiedliche Regelungen in den Bundesländern, und eine Vielzahl von rechtlichen Sonderregelungen haben die Branche stark belastet. Die schwierige wirtschaftliche Lage vieler Retailer haben die Ladenbau- und Zulieferunternehmen unmittelbar zu spüren bekommen. Teilweise leiden sie momentan noch darunter. Und dies abhängig von der Branche, in der gearbeitet wird.

Seit April 2020 erhebt der dLv regelmäßig unter seinen Mitgliedern aktuelle Umfragen. Diese beschäftigen sich einerseits mit konkreten Fragen wie die der Kurzarbeit oder Lieferengpässen, andererseits auch mit Zukunftsaussichten und Einschätzungen der Trends, die uns künftig erwarten.

Bei unserer vierten Umfrage in 2021 haben sich insgesamt 34 Ladenbauunternehmen und 25 Zulieferunternehmen beteiligt.

Wir bedanken uns herzlich bei allen Teilnehmern. **Bitte nehmen Sie regelmäßig an den Umfragen teil. Sie möchten einen guten Überblick über die Branche gewinnen. Das gelingt nur, wenn sich möglichst alle Mitgliedsunternehmen beteiligen.**

Die Umfrage erheben wir getrennt unter Ladenbauern und Zulieferfirmen. Die Anforderungen und Aufgaben unterscheiden sich ebenso wie die Kundengruppen.

Ihr Deutscher Ladenbau Verband (dLv)

Agenda | Die Fragen

Frage 1: Auslastung der Produktion

Frage 2: Auslastung Planung und Büro

Frage 3: Probleme mit Lieferketten

Frage 4: Problembereiche von Lieferungen

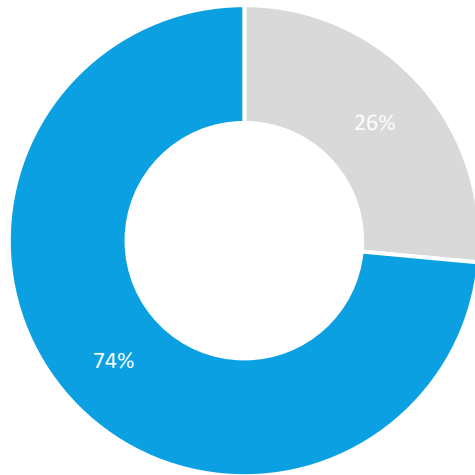
Frage 5: Gefühlte Preisentwicklung Rohstoffe

Frage 6: Investitionswilligkeit des Handels / Kunden

Frage 7: Investitionsintensive Branchen

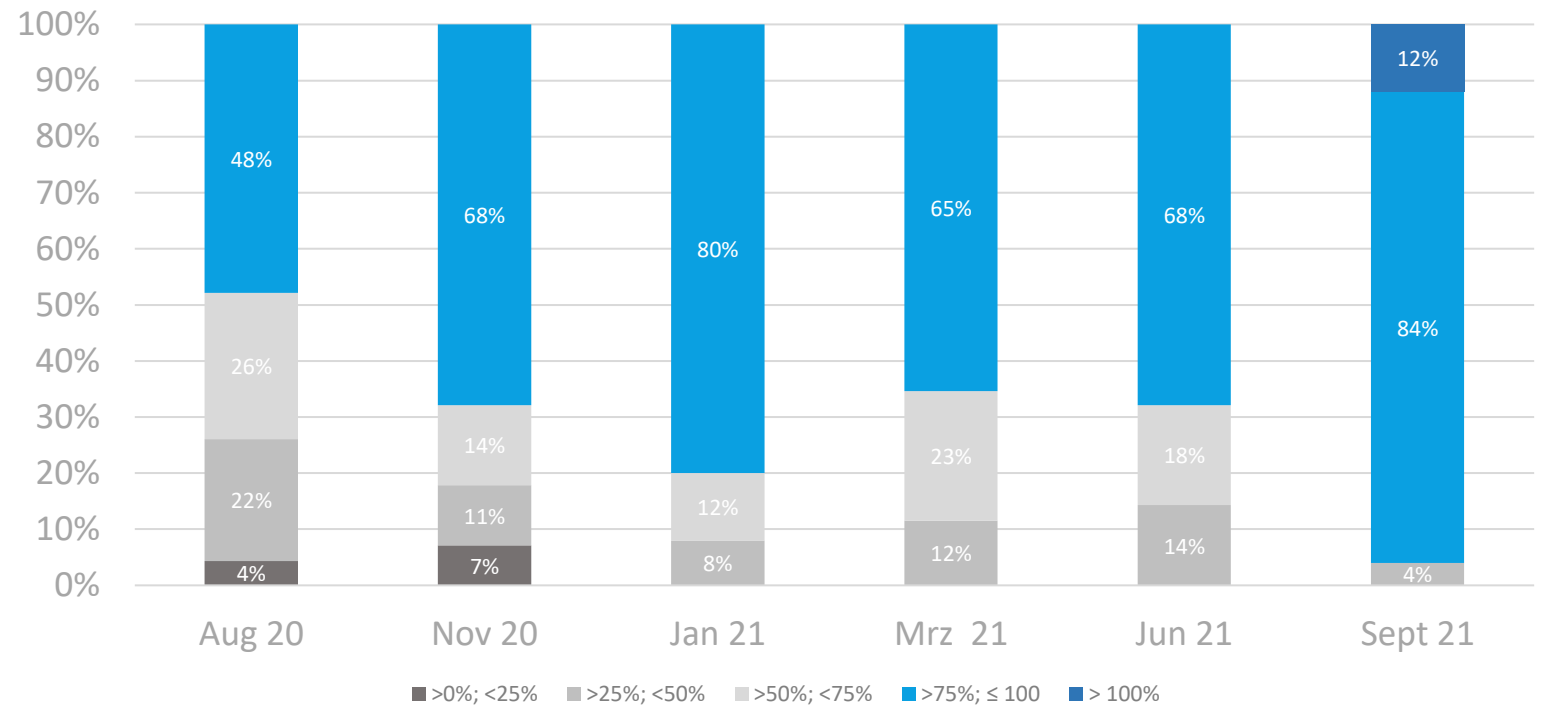
Frage 1

Wie ist momentan die Auslastung in der Produktion?
Bitte tragen Sie hier ihre prozentuale Auslastung ein.



Keine Angaben

26 Prozent der Ladenbauunternehmen können im September 2021 keine Angaben zur Produktion machen.

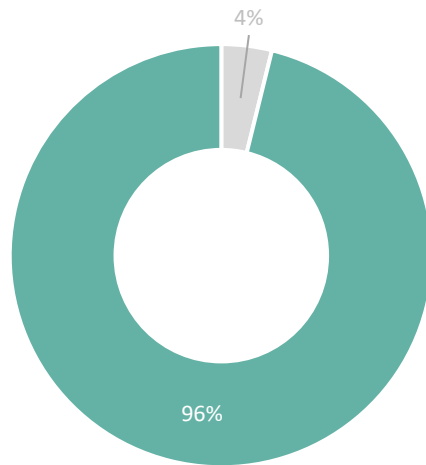


Von den 74 Prozent der Ladenbauer, die Angaben zu ihrer Produktion machen können, geben 12 Prozent an, dass ihre Auslastung über 100 liegt.*
Die **durchschnittliche Auslastung** liegt bei **98%** im September 2021.

Ladenbauunternehmen

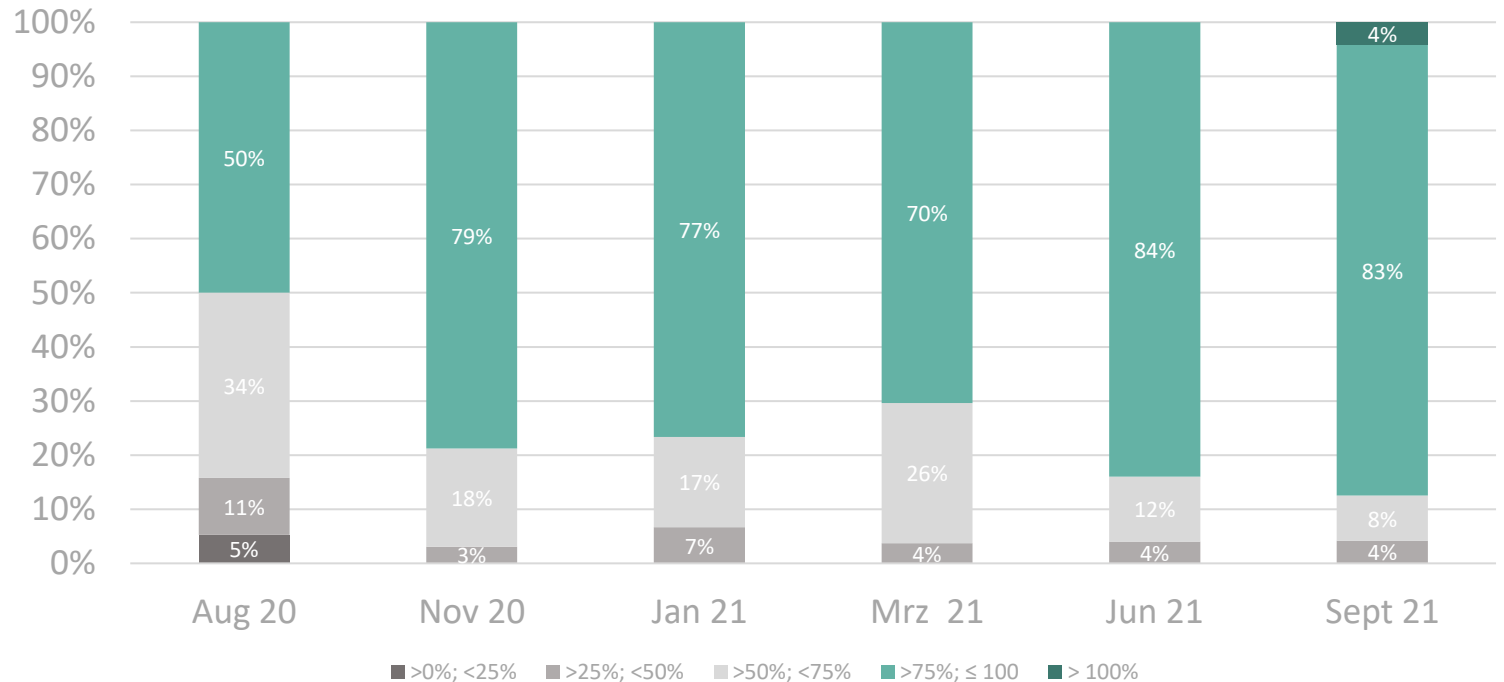
Frage 1

Wie ist momentan die Auslastung in der Produktion?
Bitte tragen Sie hier ihre prozentuale Auslastung ein.



Keine Angaben

4 Prozent der Zulieferunternehmen können im September 2021 keine Angaben zur Produktion machen.

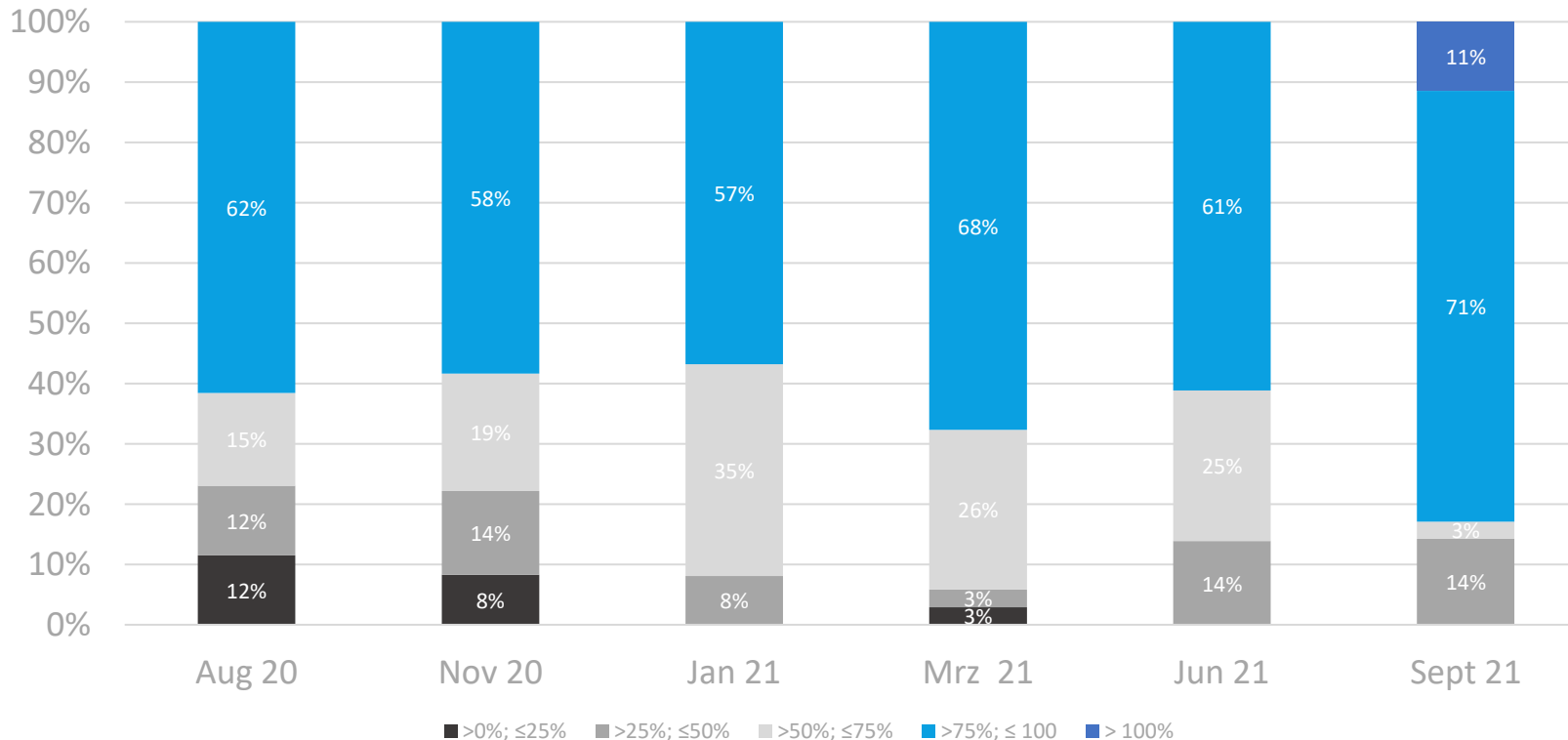


Von den 96 Prozent der Zulieferunternehmen, die Angaben zu ihrer Produktion machen können, geben 4 Prozent an, dass ihre Auslastung über 100 liegt.*
Die **durchschnittliche Auslastung** liegt bei **91%** im September 2021.

Zulieferunternehmen

Frage 2

Wie ist momentan die Auslastung in Planung/Büro?
Bitte tragen Sie hier ihre prozentuale Auslastung ein.

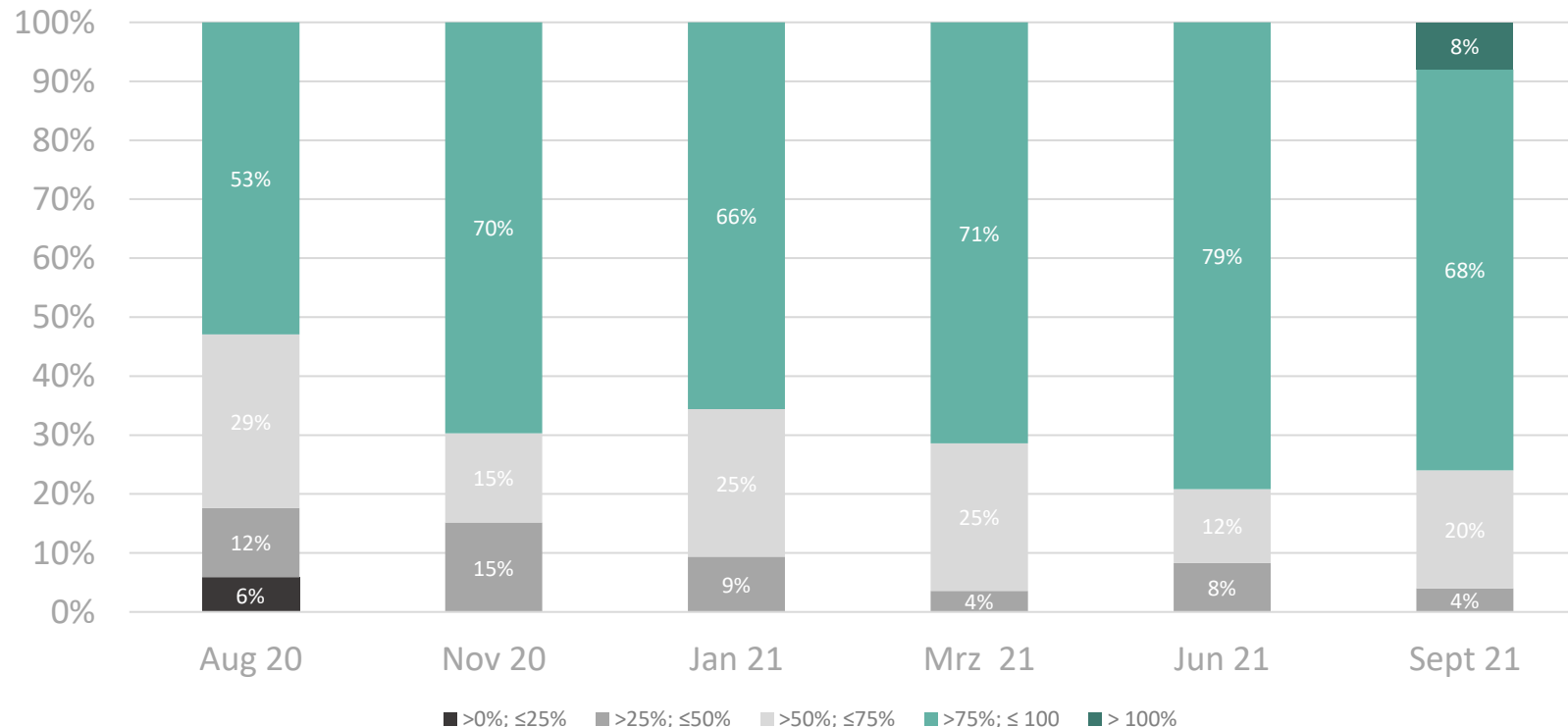


71% der Ladenbauunternehmen geben an im September eine Auslastung in Planung/Büro zwischen 75 und 100 Prozent vorweisen zu können.

91% beträgt der Mittelwert für September 2021*

Frage 2

Wie ist momentan die Auslastung in Planung/Büro?
Bitte tragen Sie hier ihre prozentuale Auslastung ein.



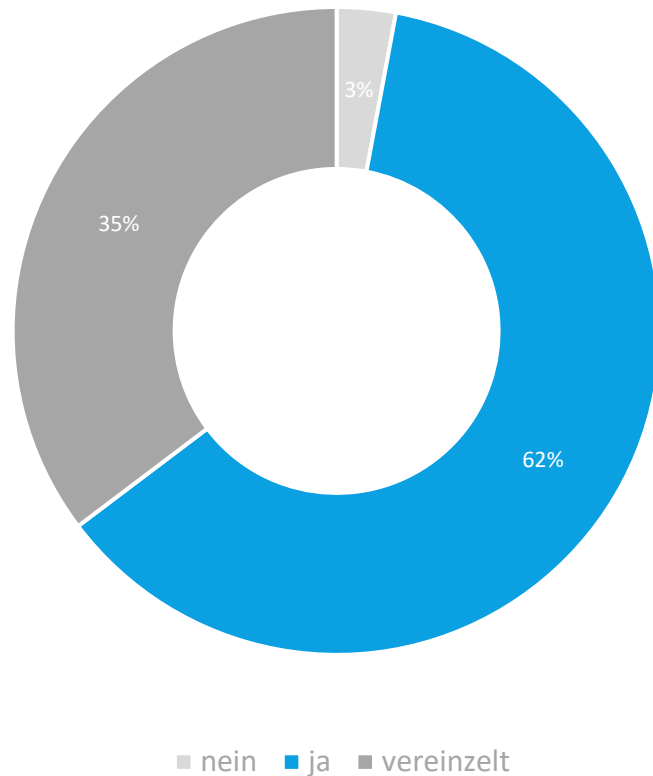
68% der Zuliefer-
unternehmen geben an im
September eine Auslastung in
Planung/Büro zwischen 75 und
100 Prozent vorweisen zu
können.

92% beträgt der
Mittelwert für September 2021*

Zulieferunternehmen

Frage 3

Haben Sie momentan Probleme mit Ihren Lieferketten?



62% der Ladenbauunternehmen geben an, im September Probleme mit ihren Lieferketten zu haben

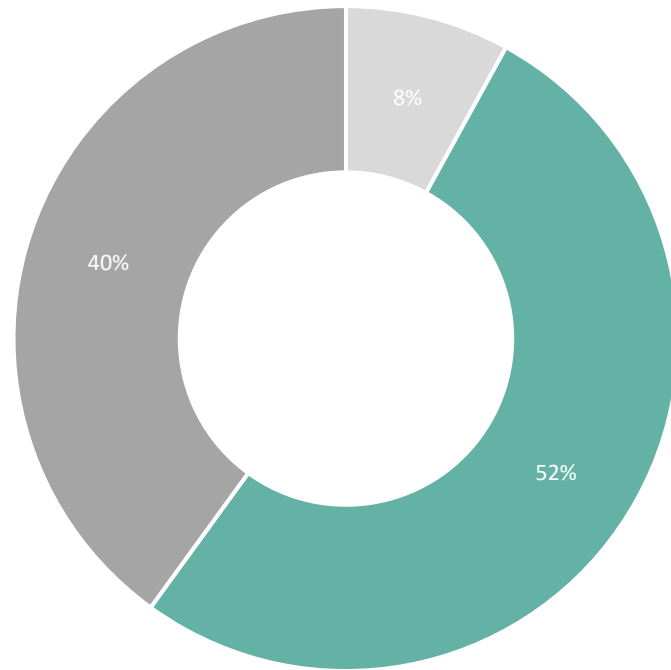
Zusammenfassung Anmerkungen

- Rohstoffe, insbesondere Stahl
- Lange Lieferzeiten
- Horrende Preissteigerungen
- Eingangslogistik (Containerlieferungen)
- Weiterhin Trockenbau, Holz, Kabel, etc.
- Stahl, Holz, Elektronik, Kunststoffe
- Elektronikbauteile
- Jedoch positive Entwicklung in der letzten Zeit!

Ladenbauunternehmen

Frage 3

Haben Sie momentan Probleme mit Ihren Lieferketten?



■ nein ■ ja ■ vereinzelt

51% der Zulieferunternehmen geben an, im September Probleme mit ihren Lieferketten zu haben

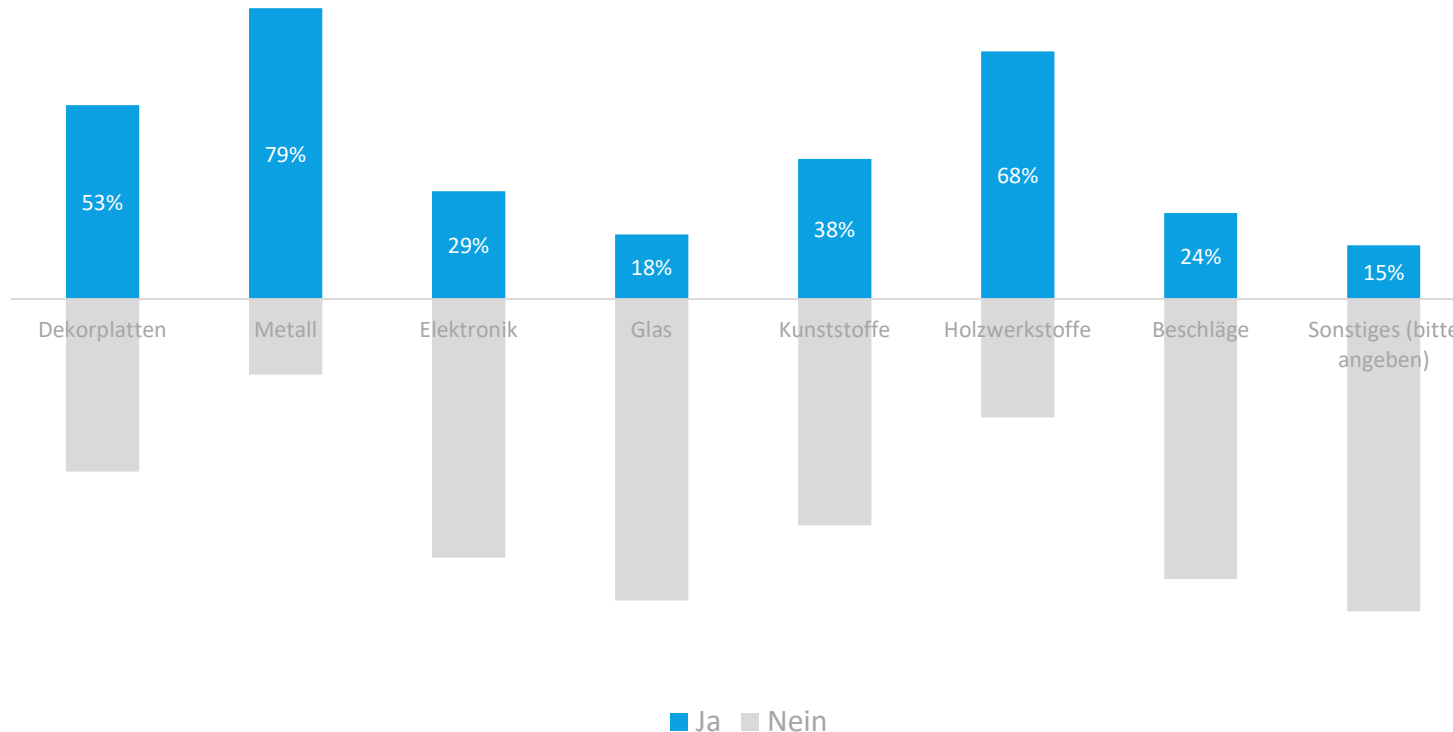
Zusammenfassung Anmerkungen

- Lieferzeiten teilweise extrem verzögert
- Frachtkapazitäten!
- Rohstoffe - teuer und knapp, z.B. Holz
- Elektronik!
- Holz, MDF
- Halbleiter/Chips | Praktisch alle Bauteile für Leuchten
- Preisänderungen sehr kurzfristig
- langfristige Planbarkeit problematisch

Zulieferunternehmen

Frage 4

Wenn Sie momentan Probleme bei Lieferungen haben,
in welchem Bereich treten diese auf?



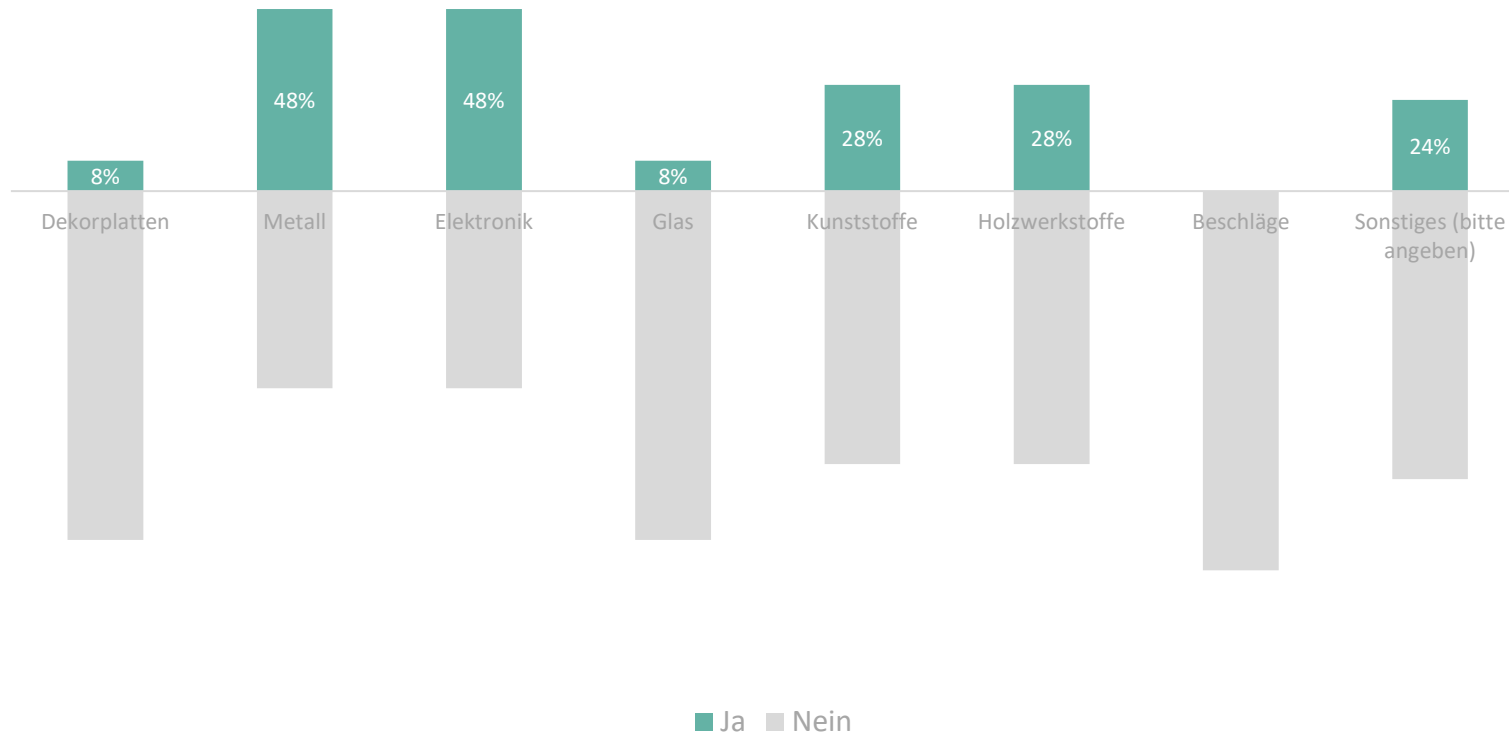
79% der Ladenbauunternehmen geben an im September Probleme bei der Lieferung von Metall zu haben. Sonstiges:

- Holz und Metall ist teuer, aber beziehbar
- Bei Elektronik bestehen unertragliche Wiederbeschaffungszeiten
- Zukaufteile wie Bestuhlung problematisch

Ladenbauunternehmen

Frage 4

Wenn Sie momentan Probleme bei Lieferungen haben,
in welchem Bereich treten diese auf?



48% der Zuliefer-
unternehmen geben an, im
September Probleme bei der
Lieferung von Metall und
Elektronik zu haben.

Sonstiges:

- Rohstoffe
- Verdampfer/Lüfter
- Stein
- Komponenten aus Asien/alle Geräte
- Beleuchtung

Zulieferunternehmen

Frage 5

Die Preise für Rohstoffe, wie z.B. Metall, Kunststoff, Holzfurnieren steigen weiter.
Welche Preisanstiege bemerken Sie insgesamt bei den Materialien, die Sie einsetzen?

Kein Preisanstieg



0%

Bemerken keinen
Preisanstieg

Bis 20% Preisanstieg



26%

Bemerken einen
Preisanstieg von
bis zu 20 Prozent

Bis 50% Preisanstieg



41%

Bemerken einen
Preisanstieg von
bis zu 50 Prozent

Mehr als 50% Preisanstieg



32%

Bemerken einen
Preisanstieg von
mehr als 50 Prozent

Frage 5

Die Preise für Rohstoffe, wie z.B. Metall, Kunststoff, Holzfurnieren steigen weiter.
Welche Preisanstiege bemerken Sie insgesamt bei den Materialien, die Sie einsetzen?

Kein Preisanstieg



0%

Bemerken keinen
Preisanstieg

Bis 20% Preisanstieg



56%

Bemerken einen
Preisanstieg von
bis zu 20 Prozent

Bis 50% Preisanstieg



20%

Bemerken einen
Preisanstieg von
bis zu 50 Prozent

Mehr als 50% Preisanstieg



24%

Bemerken einen
Preisanstieg von
mehr als 50 Prozent

Frage 6

Wie sehen Sie momentan die Investitionswilligkeit des Handels, Ihres Kunden?
Wie wird investiert?

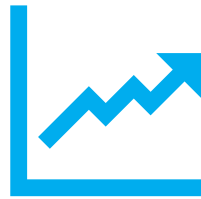
Mehr als vor der Krise



32%

Bewerten die Investitionsintensivität jetzt besser als vor der Krise

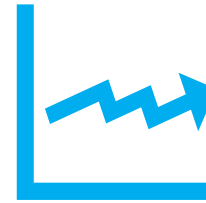
Normal



41%

Bewerten die Investitionsintensivität als normal

Eher verhalten



24%

Bewerten die Investitionsintensivität als eher verhalten

Schlecht



3%

Bewerten die Investitionsintensivität als schlecht

Frage 6

Wie sehen Sie momentan die Investitionswilligkeit des Handels, Ihres Kunden?
Wie wird investiert?

Mehr als vor der Krise



12%

Bewerten die Investitionsintensivität als besser ggü. der Krise

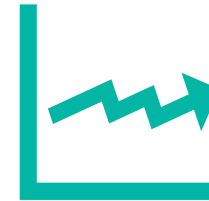
Normal



52%

Bewerten die Investitionsintensivität als normal

Eher verhalten



32%

Bewerten die Investitionsintensivität als eher verhalten

Schlecht

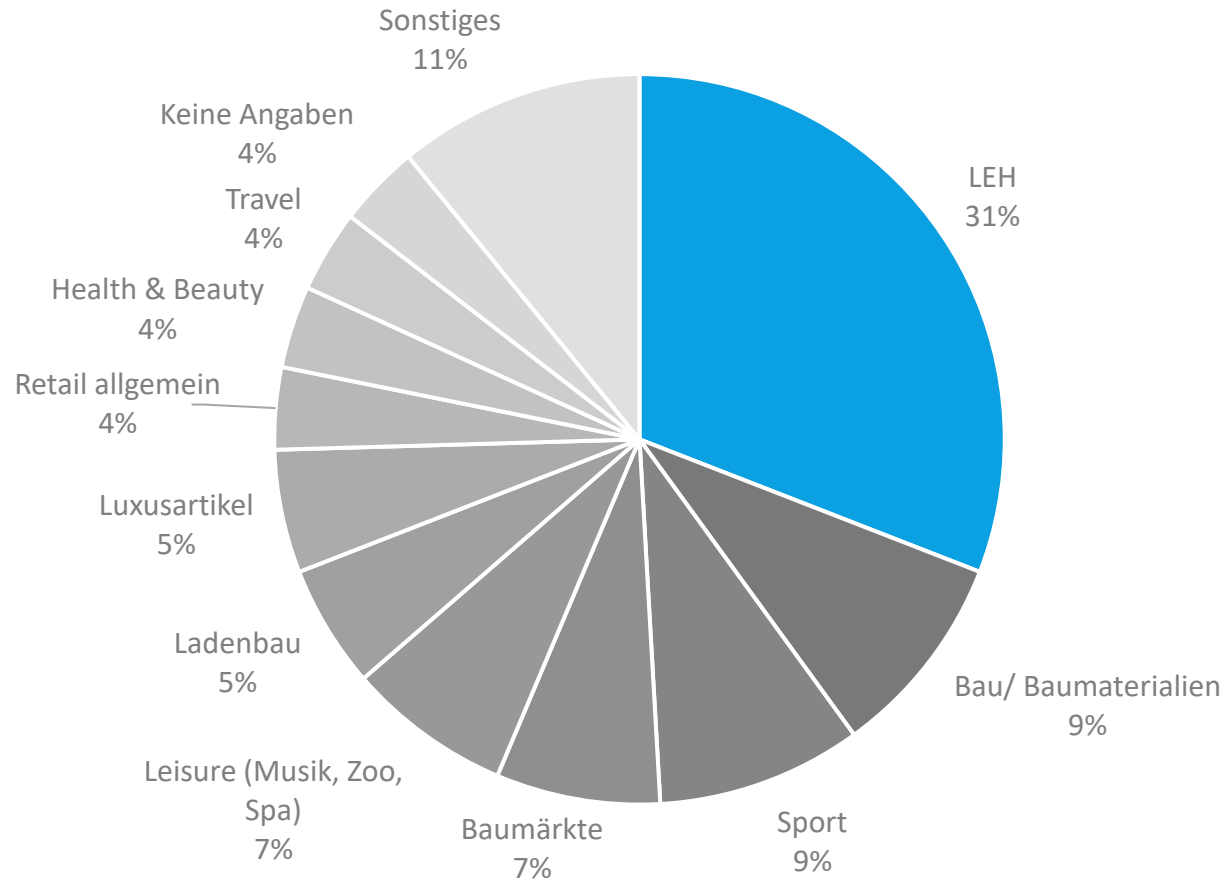


4%

Bewerten die Investitionsintensivität als schlecht

Frage 7

In welchen Branchen wird Ihrer Ansicht nach viel investiert?

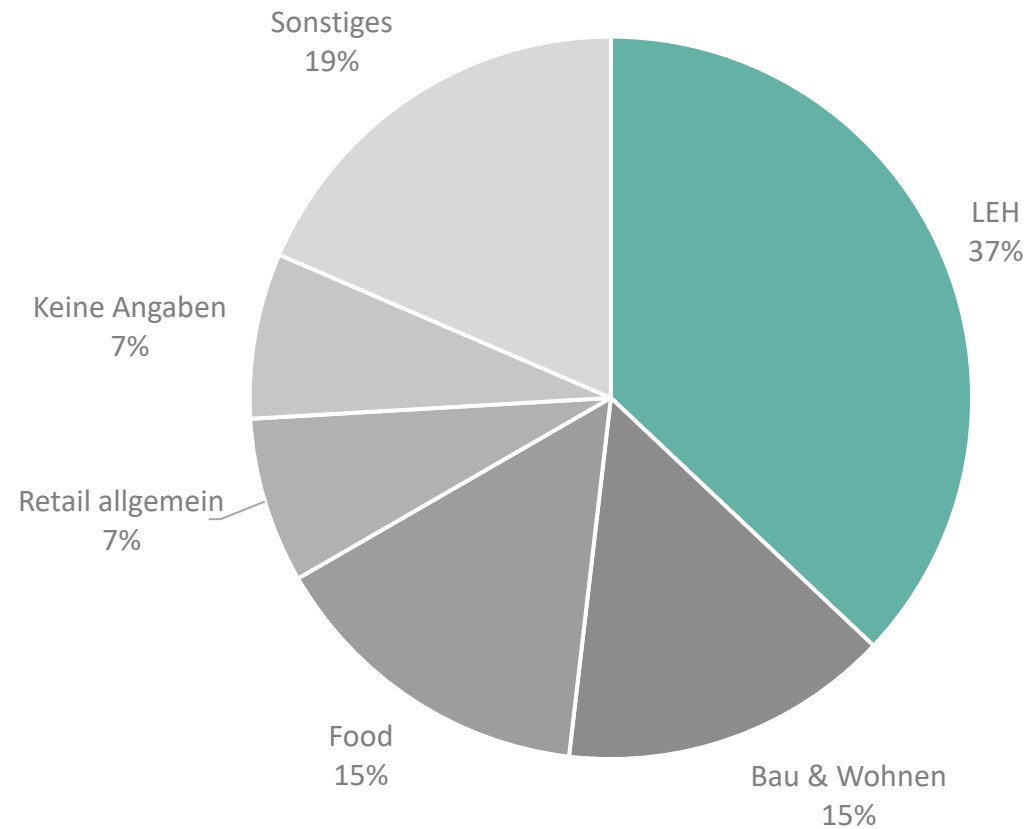


Sonstiges:

- Automotive
- Chemie
- Gastronomie
- Haushalt
- Maschinenbau
- Spielwaren

Frage 7

In welchen Branchen wird Ihrer Ansicht nach viel investiert?



Sonstiges:

- Baumärkte
- Büro
- E-Commerce
- Holzbau
- Möbel

Zulieferunternehmen

Anmerkung

Quantitative Auswertung

*Vor der September Umfrage 2021 wurden Produktionskapazitäten über 100 Prozent nicht abgebildet. Teilnehmer der Umfrage konnten bei vorhergingen Umfragen maximal 100 Prozent Auslastung auswählen.

Schluss teil

Urheberrecht und Copyright

An dieser Stelle möchten wir uns nochmal bei allen Teilnehmern unserer Umfragen bedanken.

© Copyright 2021 Urheberrechtshinweis

Alle Inhalte der Umfrage 2021 zur Lage im Ladenbau, insbesondere Texte, Fotografien und Grafiken, sind urheberrechtlich geschützt. Das Urheberrecht liegt, soweit nicht ausdrücklich anders gekennzeichnet, bei dLv Deutscher Ladenbau Verband, Koellikerstraße 13 97070 Würzburg.

Verantwortlich für den Inhalt dieser Präsentation:
Angela Krause, Leitung dLv-Geschäftsstelle

Alle Rechte, einschließlich der Vervielfältigung, Veröffentlichung, Bearbeitung und Übersetzung bleiben vorbehalten. Eine Verwendung dieser urheberrechtlich geschützten Inhalte ist grundsätzlich untersagt.

dLv Deutscher Ladenbau Verband

Koellikerstraße 13
97070 Würzburg

Postfach 5920
97009 Würzburg

Tel.: 0931 / 35 292 0

Fax: 0931 / 35 292 29

E-Mail: info@ladenbauverband.de

Internet: www.ladenbauverband.de