



Deutscher
Ladenbau Verband

Umfragezeitraum: 01. Sep. bis 19. Sep. 2022 | Umfrage 3_2022

Teilnehmer: Ladenbauunternehmen und Zulieferunternehmen

3. UMFRAGE 2022 ZUR AKTUELLEN LAGE IM LADENBAU



Grundlage der Statistik

Seit April 2020 erhebt der dLv regelmäßig unter seinen Mitgliedern aktuelle Umfragen.

Diese beschäftigen sich einerseits mit konkreten Fragen, die saison- oder situationsbedingt entstehen wie die der Materialknappheit oder der Belastung durch hohe Energie- und Materialpreise, andererseits auch mit Zukunftsaussichten und Einschätzungen der Trends, die uns künftig erwarten.

Bei unserer dritten Umfrage in 2022 haben sich insgesamt 30 Ladenbauunternehmen und 24 Zulieferunternehmen beteiligt.

Wir bedanken uns herzlich bei allen Teilnehmern. **Bitte nehmen Sie regelmäßig an den Umfragen teil. Sie möchten einen guten Überblick über die Branche gewinnen. Das gelingt nur, wenn sich möglichst alle Mitgliedsunternehmen beteiligen.**

Die Umfrage erheben wir getrennt unter Ladenbauern und Zulieferfirmen. Die Anforderungen und Aufgaben unterscheiden sich ebenso wie die Kundengruppen.

Ihr Deutscher Ladenbau Verband (dLv)

Agenda | Die Fragen

Frage 1: Auslastung der Produktion

Frage 2: Auslastung Planung und Büro

Frage 3: Rückblick erstes Quartal 2022

Frage 4: Ausblick für 2022

Frage 5: Gewerke mit hoher Materialknappheit

Frage 6: Materialknappheit

Frage 7: Preisexplosion

Frage 8: Baustellenverzögerungen

Frage 9: Gründe für Baustellenverzögerungen

Frage 10: Investitionsneigung

Frage 11: Tätigkeitsbranchen

Frage 12: Relative Betätigung in anderen Tätigkeitsbranchen

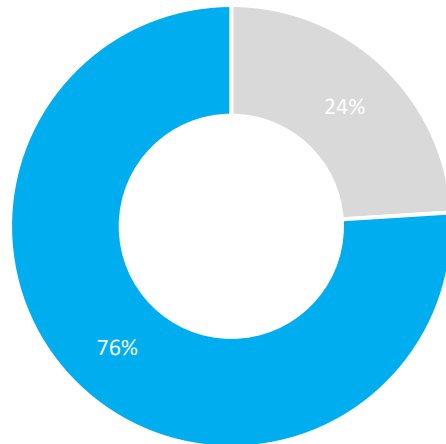
Frage 13: Fragen zum dLv

Frage 14: Fragen zum dLv

Die Fragen 5, 13 und 14 sind qualitativer Natur. Die Antworten sind demnach nicht quantitativ auswertbar und geben lediglich ein Stimmungsbild. Die Antworten sind daher in dieser Präsentation nicht enthalten.

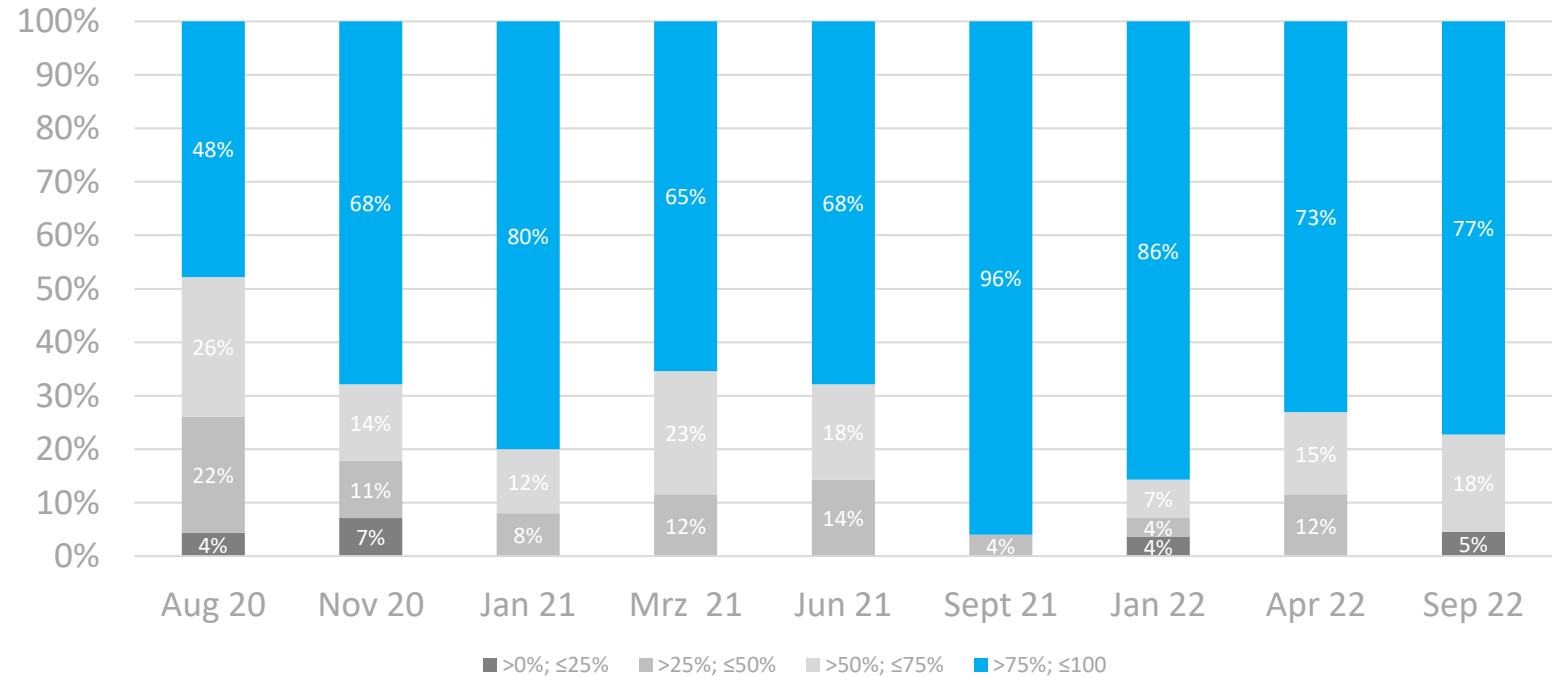
Frage 1

Wie ist momentan die Auslastung in der Produktion?



24%

der befragten Ladenbauunternehmen haben keine Produktion.

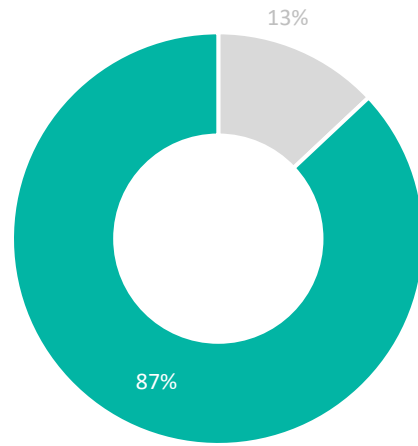


Von den 76 Prozent der Ladenbauer, die eine Produktion haben, geben 77 Prozent an, dass ihre Auslastung zwischen 75 und 100 Prozent liegt.

Ladenbauunternehmen

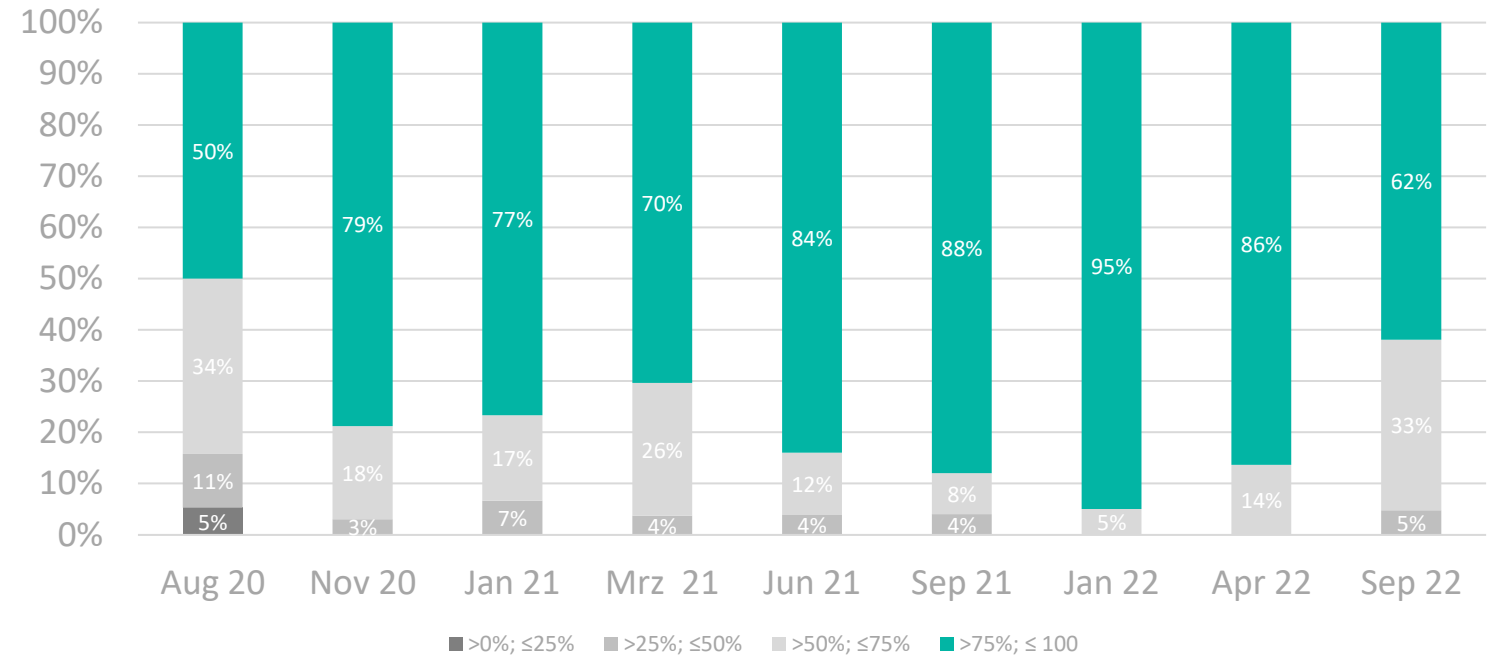
Frage 1

Wie ist momentan die Auslastung in der Produktion?



13%

der befragten Zulieferunternehmen haben keine Produktion.

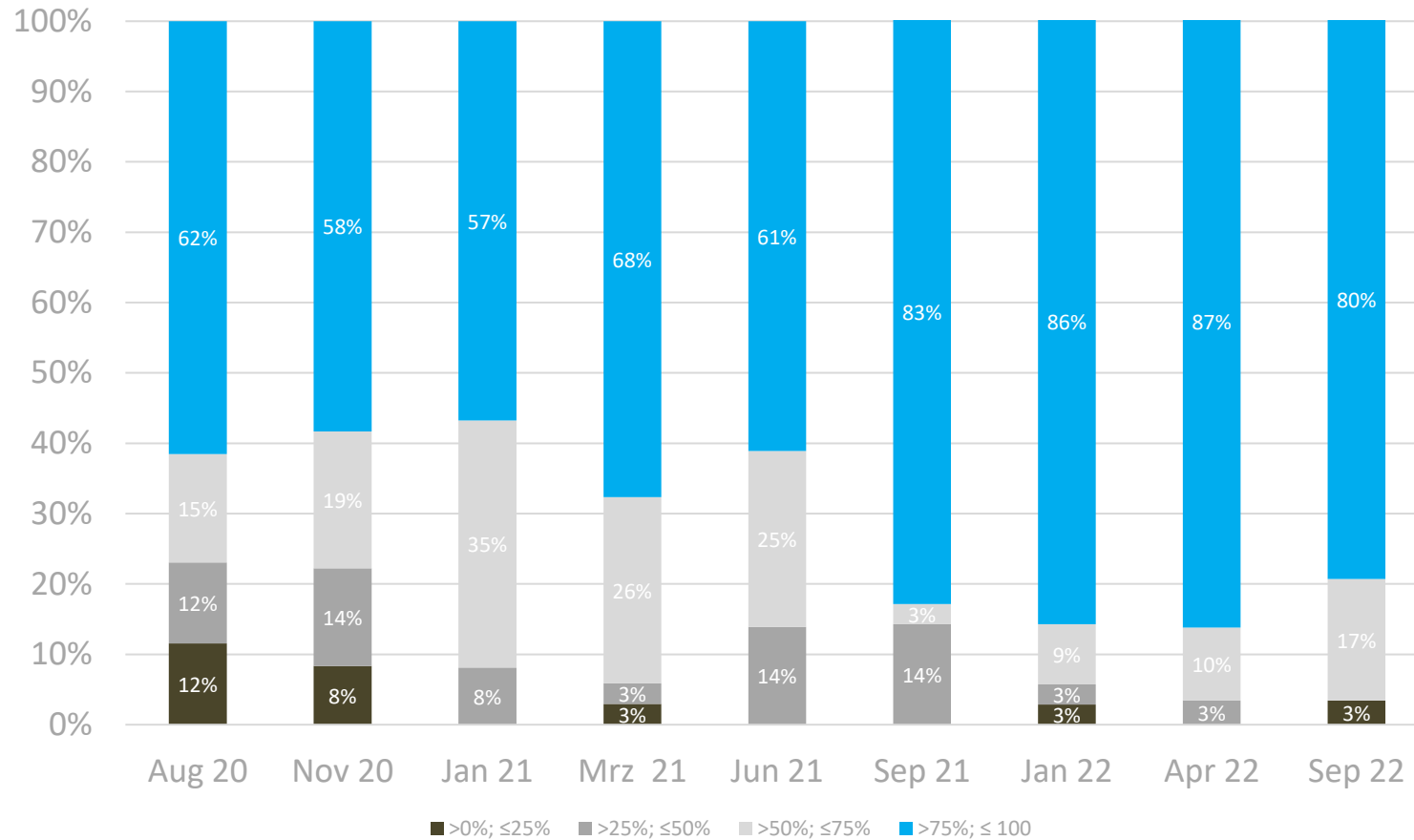


Von den 83 Prozent der Zulieferunternehmen, die eine Produktion haben, geben 86 Prozent an, dass ihre Auslastung zwischen 75 und 100 Prozent liegt.

Zulieferunternehmen

Frage 2

Wie ist momentan die Auslastung in Planung/Büro?

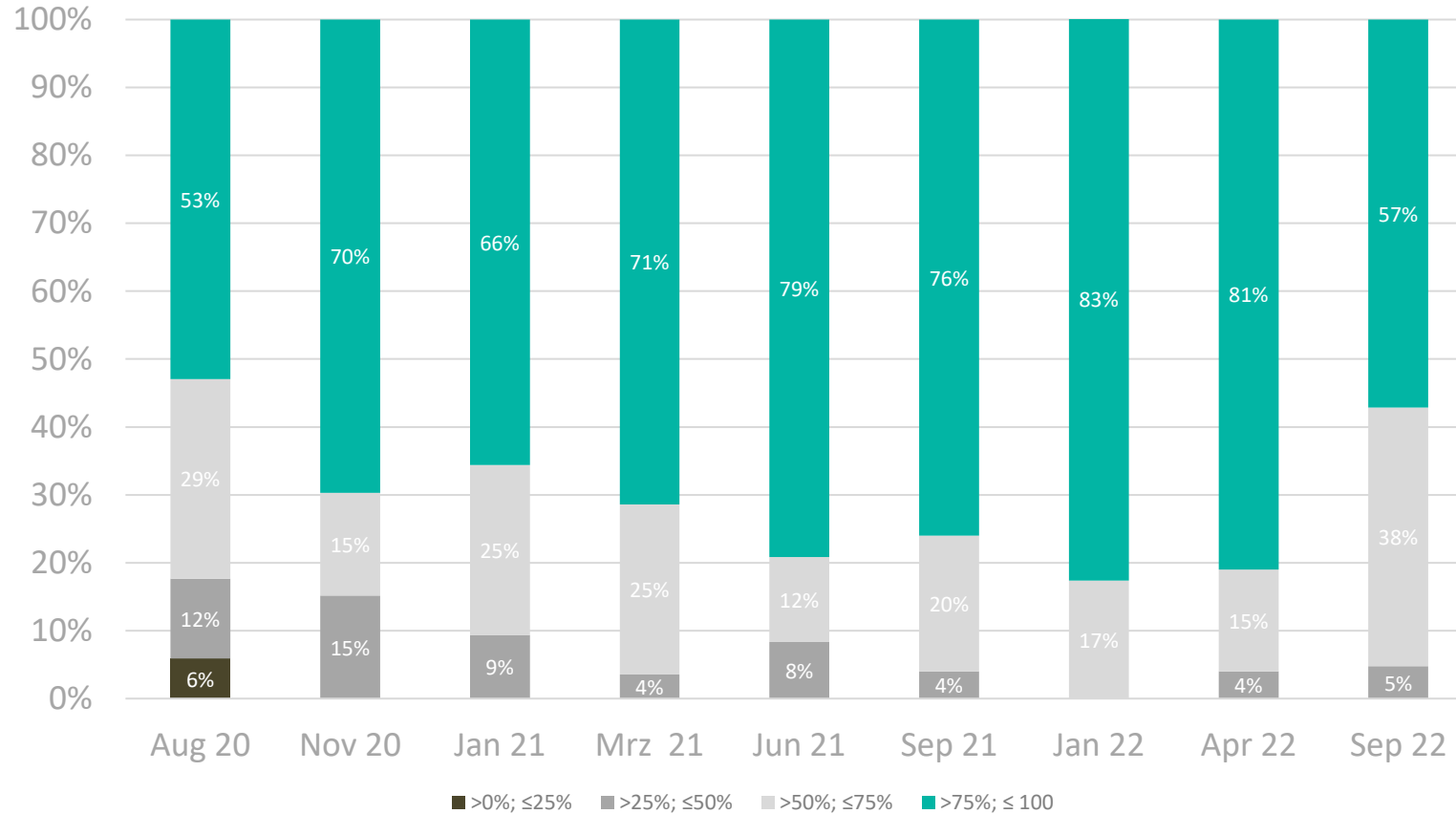


80% der Ladenbauunternehmen geben an, im September 2022 eine Auslastung in Planung/Büro zwischen 75 und 100 Prozent vorzuweisen.

Ladenbauunternehmen

Frage 2

Wie ist momentan die Auslastung in Planung/Büro?

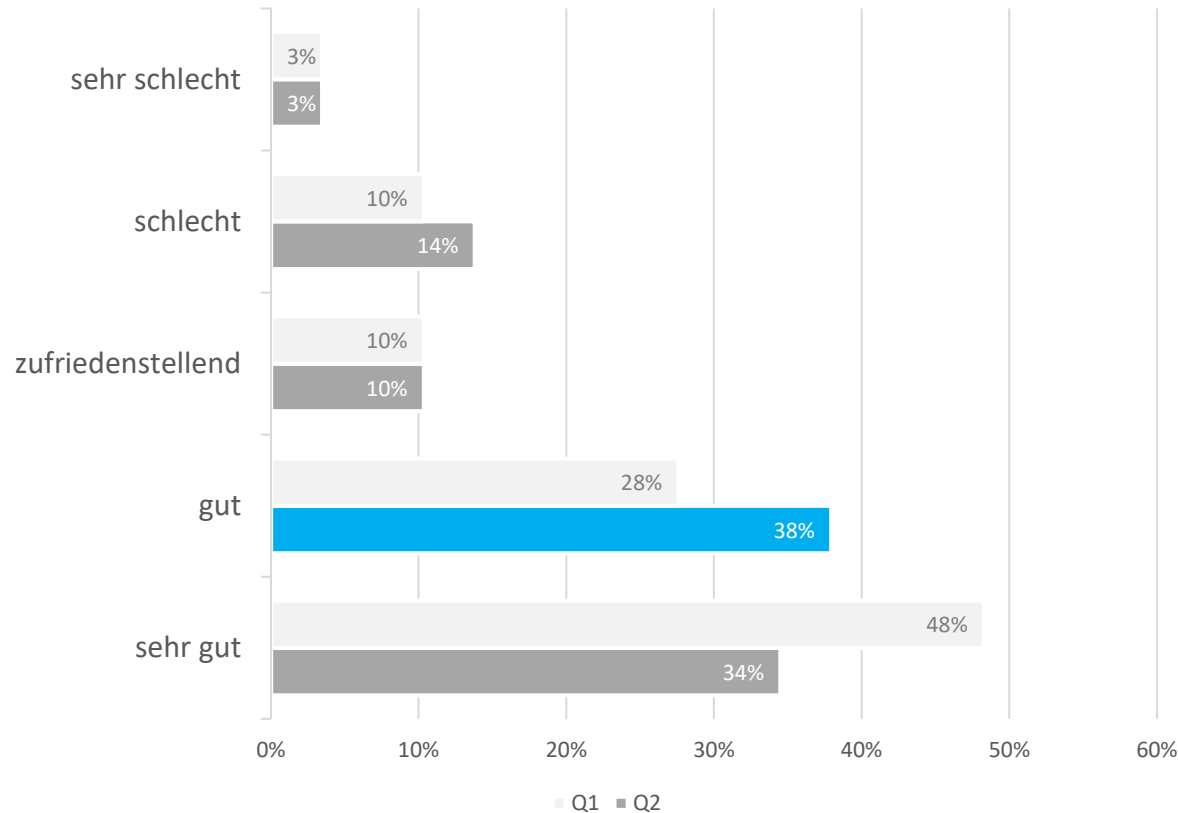


57% der Zulieferunternehmen geben an im September 2022 eine Auslastung in Planung/Büro zwischen 75 und 100 Prozent vorzuweisen.

Zulieferunternehmen

Frage 3

Wie verlief das zweite Quartal 2022 für Ihr Geschäft?

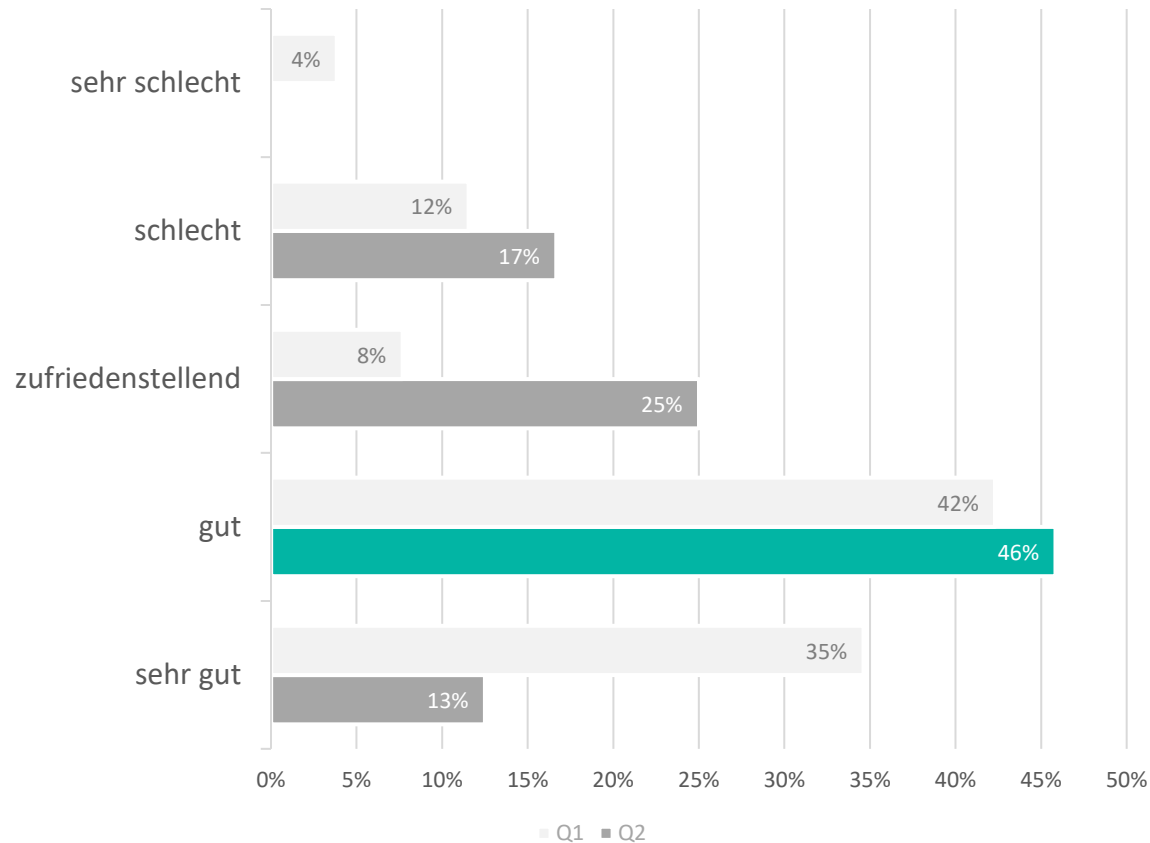


38% der Ladenbauunternehmen geben im Sept. 2022 an, dass das zweite Quartal 2022 geschäftlich **gut** lief. In der letzten Umfrage gaben 48% der Unternehmen an, dass Quartal eins **sehr gut** lief.

Ladenbauunternehmen

Frage 3

Wie verlief das zweite Quartal 2022 für Ihr Geschäft?

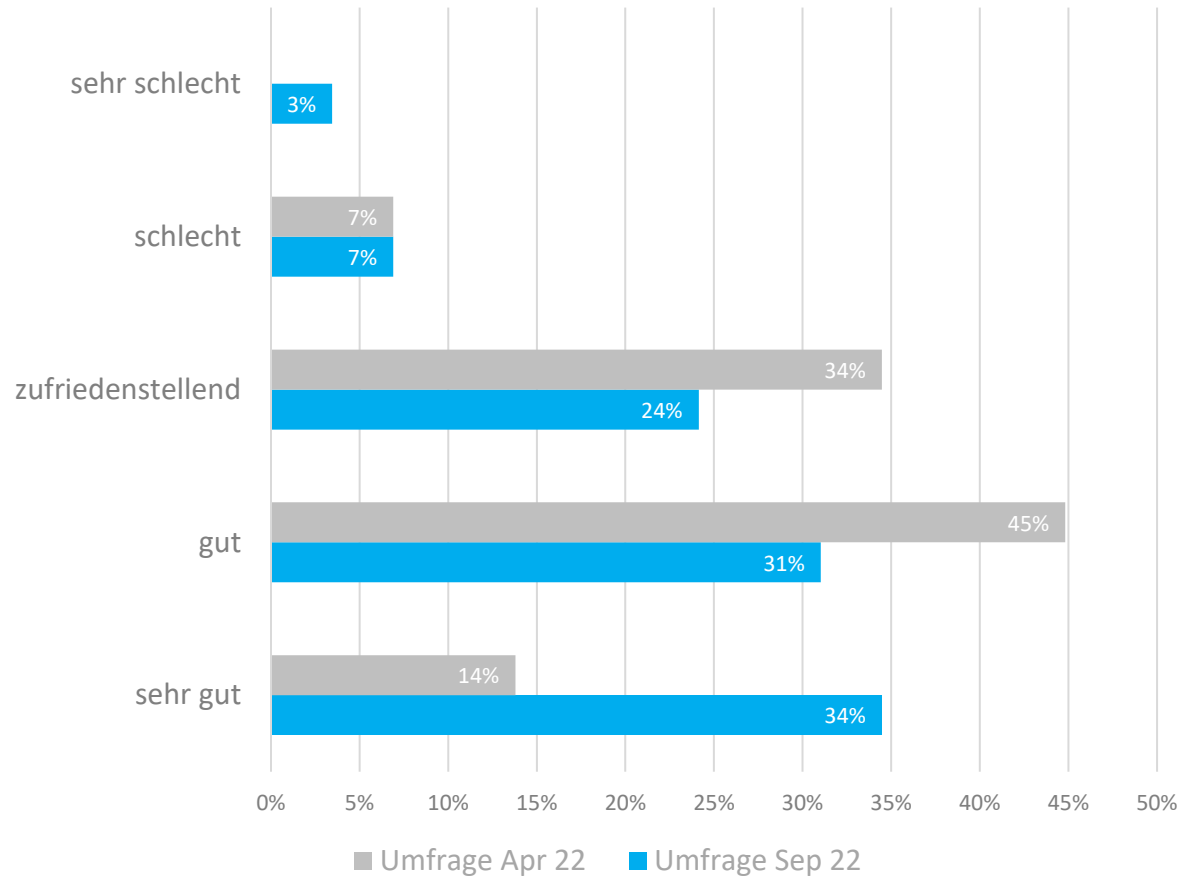


46% der Zulieferunternehmen geben im September 2022 an, dass das zweite Quartal 2022 geschäftlich **gut** lief. Der Anteil derer, die das Quartal als sehr gut bezeichnen, ist gegenüber dem Vorquartal um 22% gesunken.

Zulieferunternehmen

Frage 4

Wie sehen Sie die Aussichten für das gesamte Jahr 2022 für Ihr Geschäft?

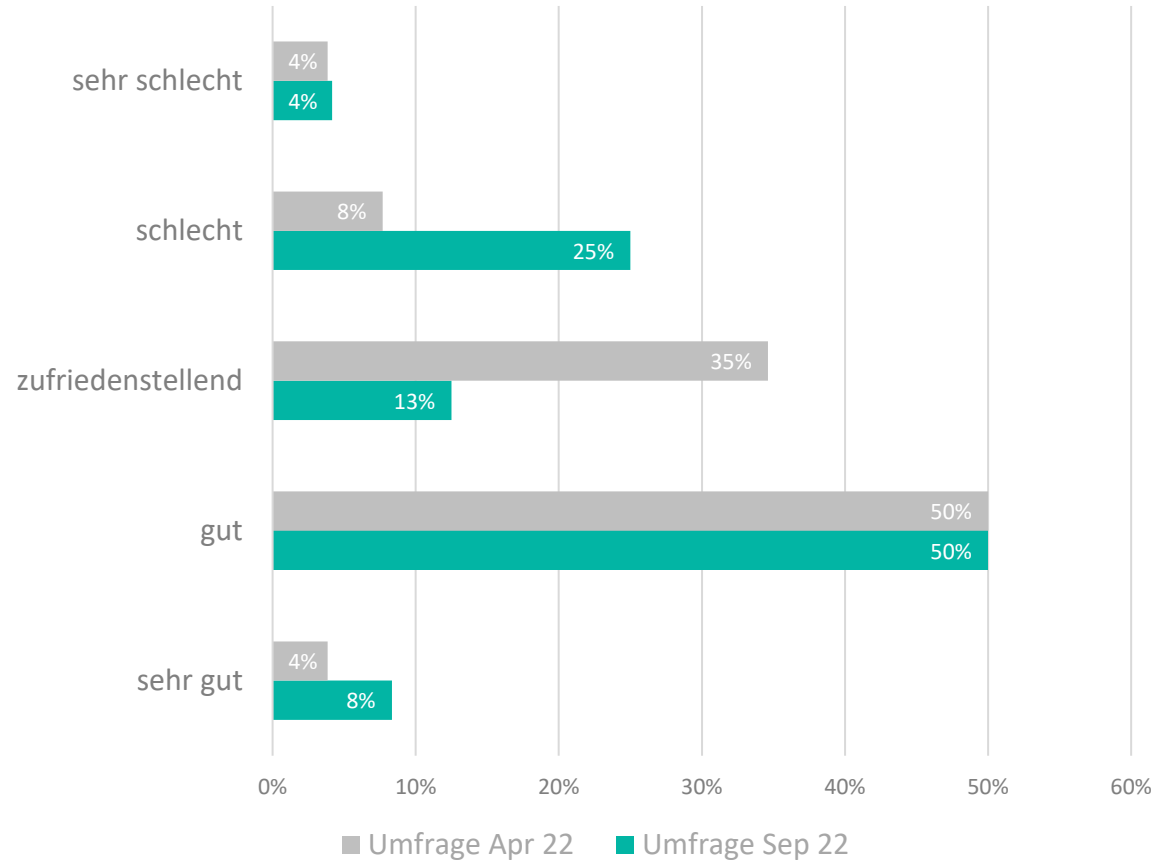


34% der Ladenbauunternehmen geben an, dass sie die Aussichten für das gesamte Jahr 2022 als sehr gut bewerten.

Ladenbauunternehmen

Frage 4

Wie sehen Sie die Aussichten für das gesamte Jahr 2022 für Ihr Geschäft?



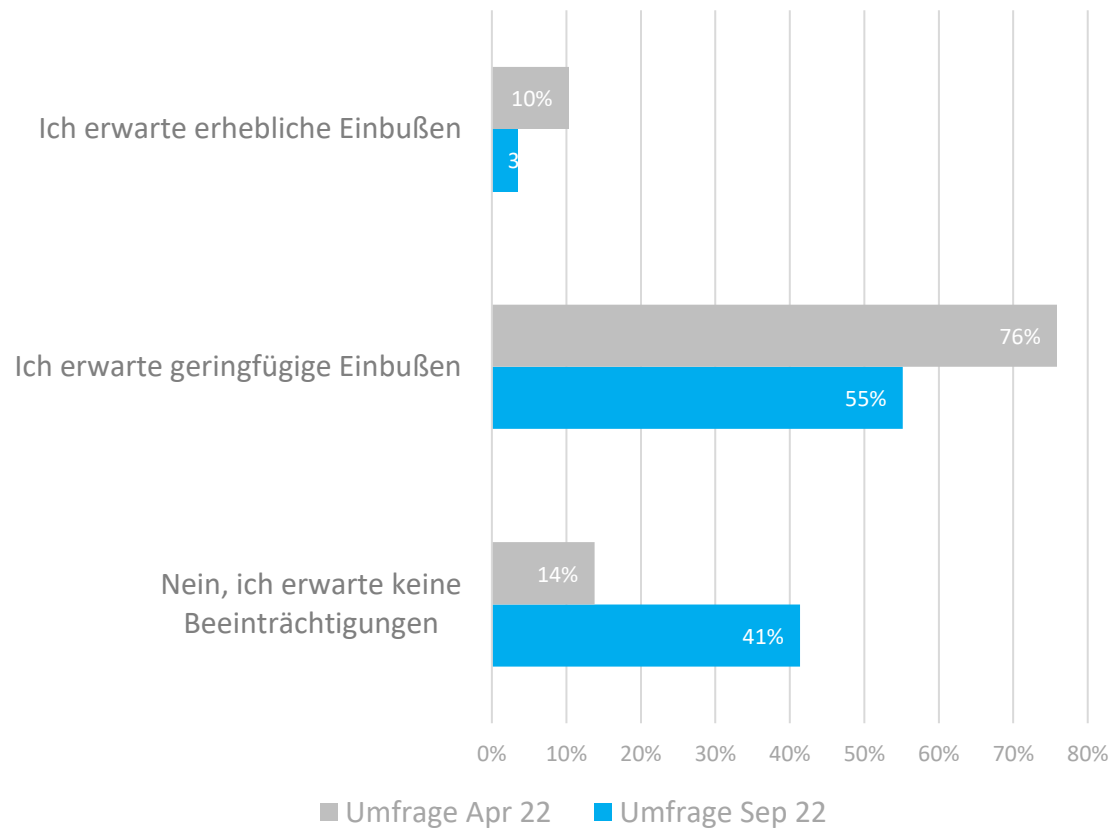
50% der Zulieferunternehmen geben an, dass sie die Aussichten für das gesamte Jahr 2022 als gut bewerten. Der Anteil derer, die Aussichten für das Jahr als schlecht bis sehr schlecht beurteilen, liegt bei 29%.

Zulieferunternehmen

Frage 6

Materialknappheit: Sehen Sie Ihre Umsätze in den nächsten Monaten dadurch beeinträchtigt?

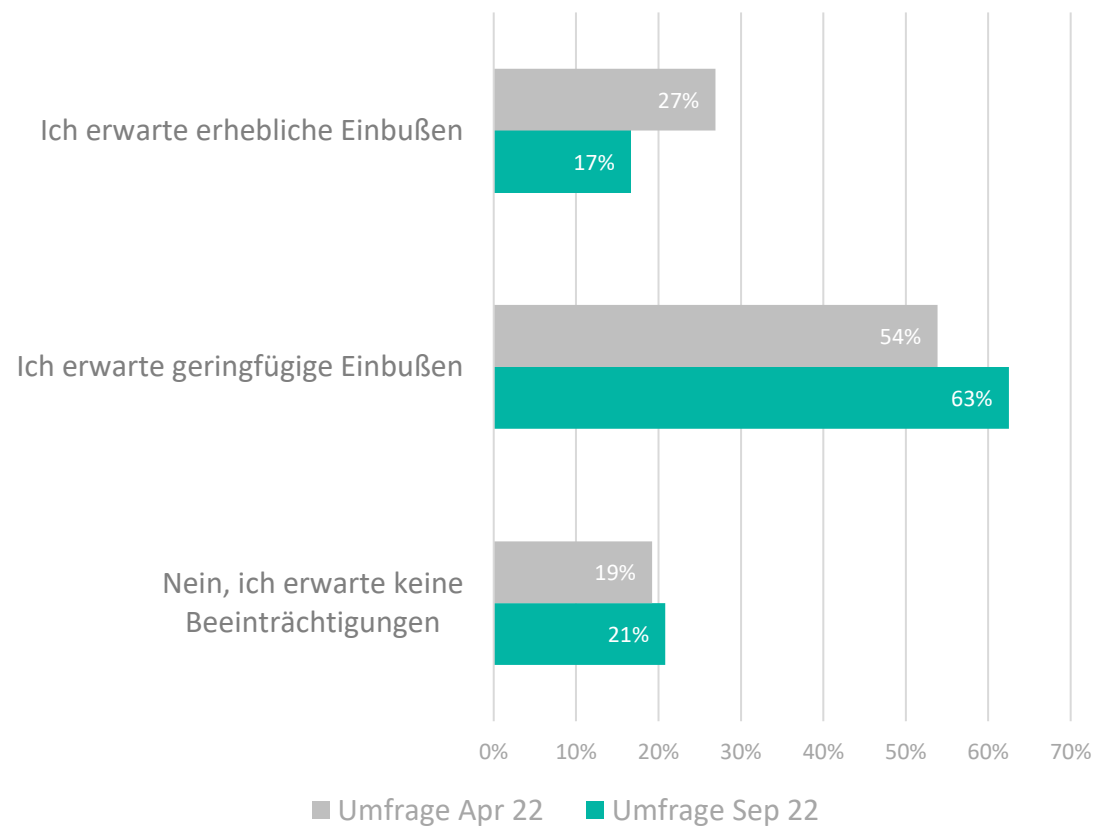
55% der Ladenbauunternehmen geben an, dass sie in den nächsten Monaten ihre Umsätze durch Materialknappheit geringfügig beeinträchtigt sehen.



Ladenbauunternehmen

Frage 6

Materialknappheit: Sehen Sie Ihre Umsätze in den nächsten Monaten dadurch beeinträchtigt?

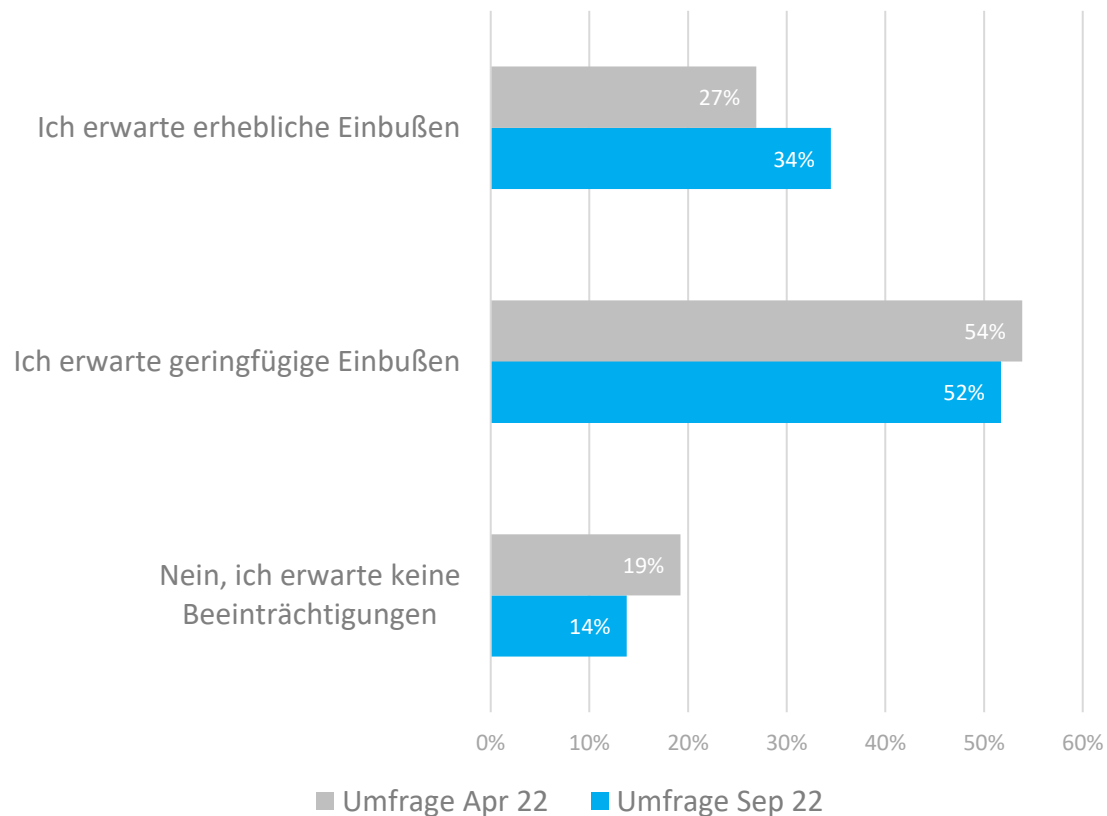


63% der Zulieferunternehmen geben an, dass sie in den nächsten Monaten ihre Umsätze durch Materialknappheit geringfügig beeinträchtigt sehen

Zulieferunternehmen

Frage 7

Preisexplosion im Energiesektor und bei Material:
Sehen Sie Ihre Umsätze in den nächsten Monaten dadurch beeinträchtigt?

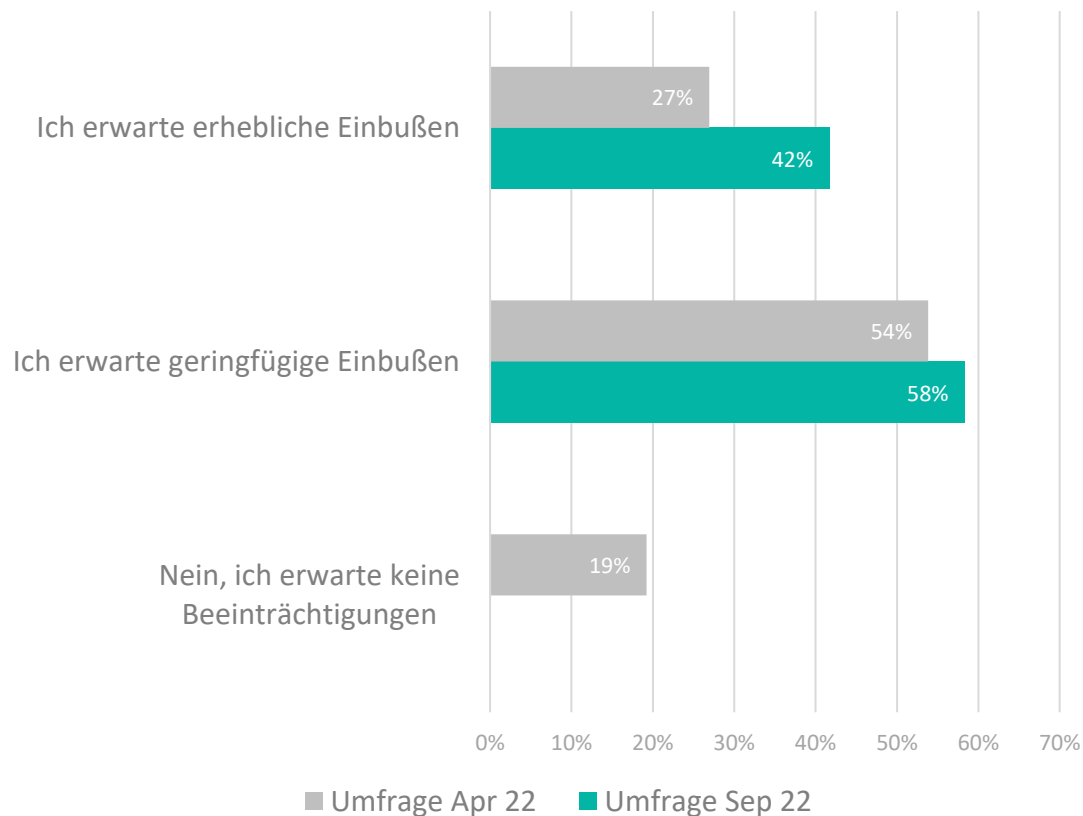


52% der Ladenbauunternehmen geben an, dass sie in den nächsten Monaten ihre Umsätze durch eine Preisexplosion im Energiesektor und bei Material geringfügig beeinträchtigt sehen.

Ladenbauunternehmen

Frage 7

Preisexplosion im Energiesektor und bei Material:
Sehen Sie Ihre Umsätze in den nächsten Monaten dadurch beeinträchtigt?

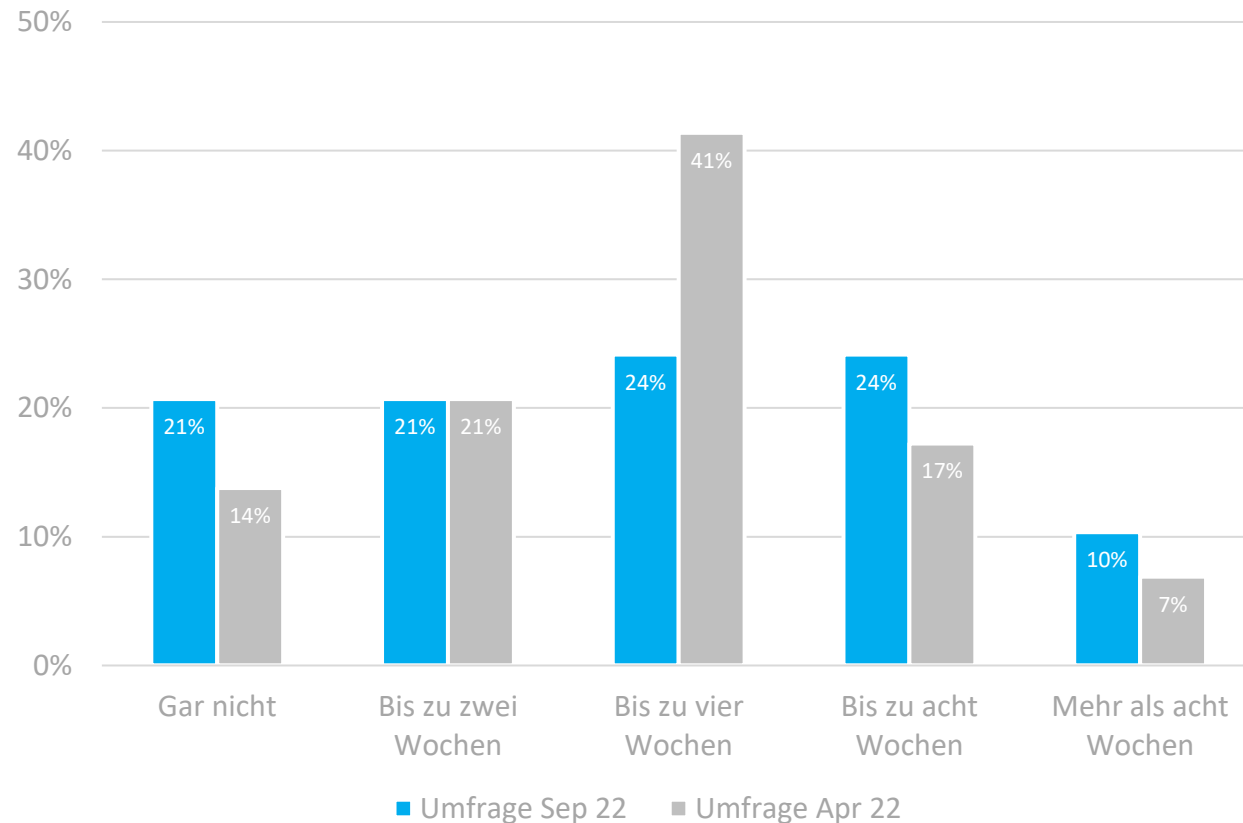


58% der Zulieferunternehmen geben an, dass sie in den nächsten Monaten ihre Umsätze durch eine Preisexplosion im Energiesektor und bei Material geringfügig beeinträchtigt sehen.

Zulieferunternehmen

Frage 8

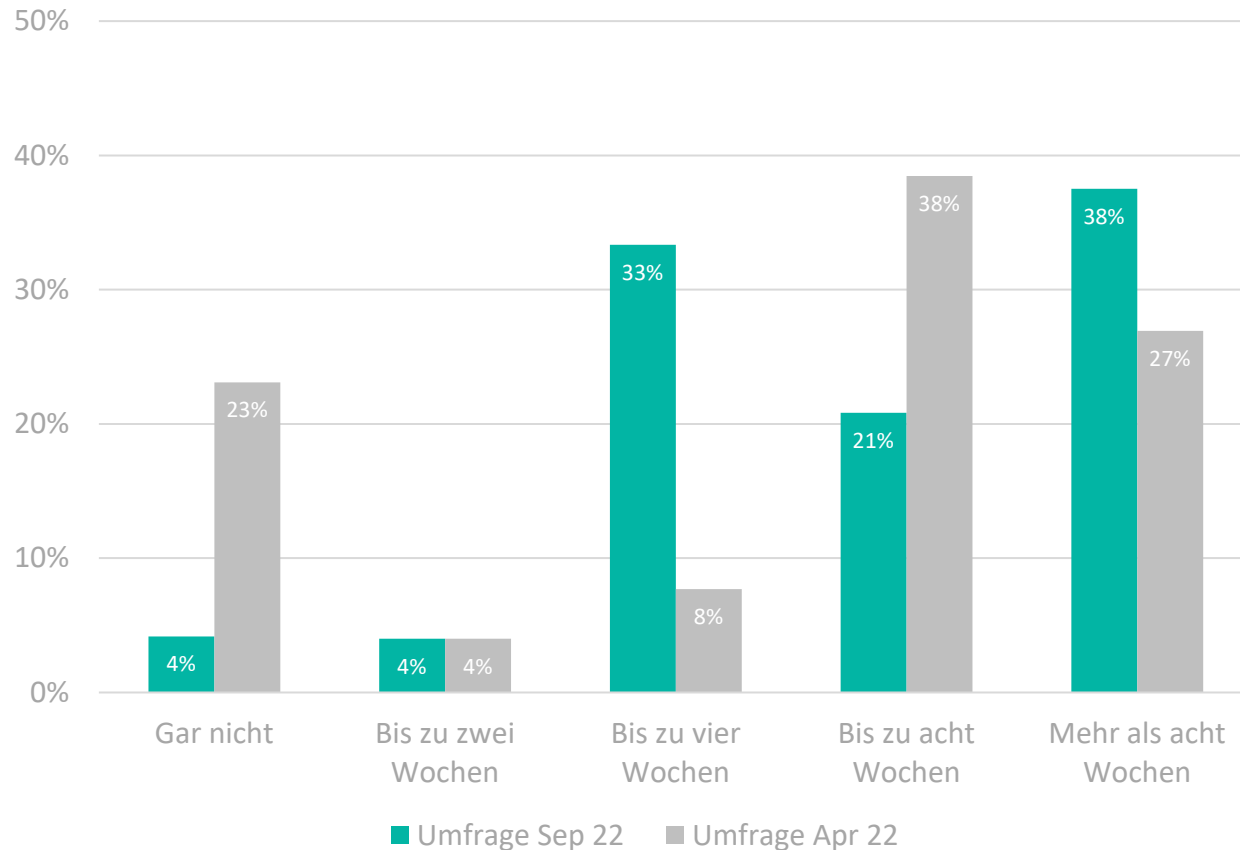
Baustellenverzögerungen: Welchen Einfluss hat die gegenwärtige Krisensituation auf die Realisierung Ihrer Vorhaben? In welchem Zeitraum verschieben sich Projekte?



24% der Ladenbauunternehmen geben im September 2022 an, dass die gegenwärtige Krisensituation eine Verschiebung von bis zu vier bzw. bis zu acht Wochen in Bezug auf ihre Vorhaben erfordert.

Frage 8

Müssen Sie Projekte aufgrund von Lieferkettenproblemen verschieben?
Wenn ja, wie viele Projekte sind davon betroffen?

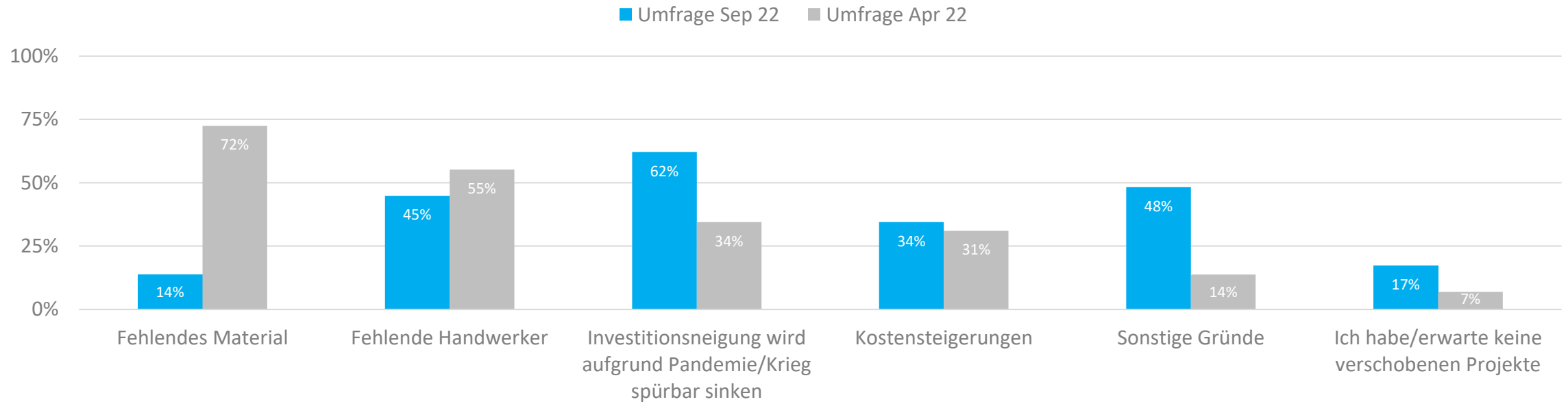


38% der Zulieferunternehmen geben im September 2022 an, dass die gegenwärtige Krisensituation eine Verschiebung mehr als acht Wochen in Bezug auf ihre Vorhaben erfordert.

Zulieferunternehmen

Frage 9

Was sind die Gründe für Baustellenverzögerungen/Projektverschiebungen?

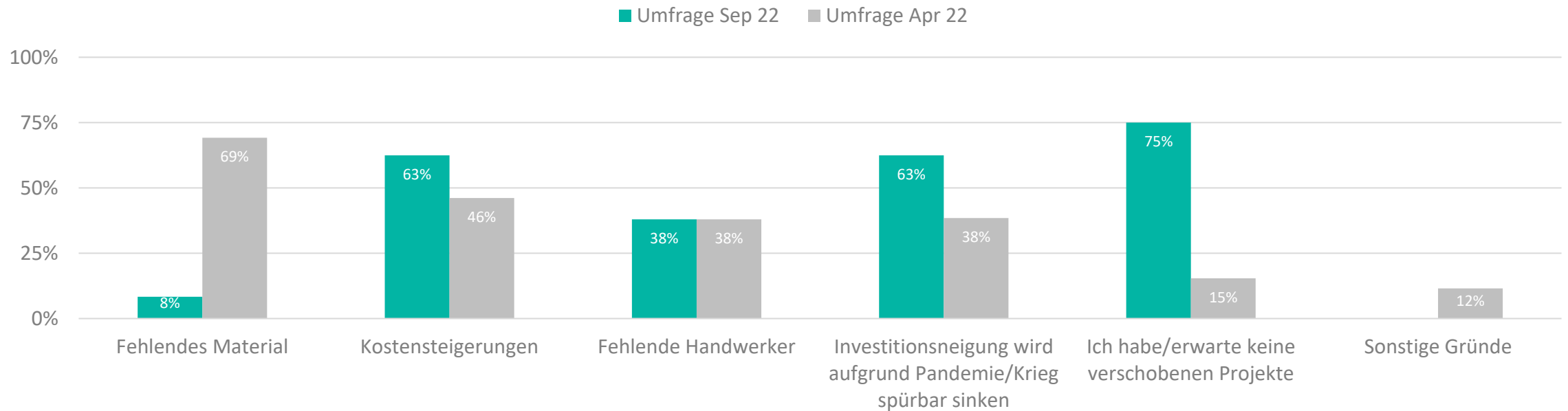


62% der Ladenbauunternehmen geben an, dass die Gründe für eine Baustellenverzögerung /Projektverschiebung maßgeblich auf die zurückhaltende Investitionsneigung aufgrund von Pandemie/Krieg zurückzuführen ist.

Ladenbauunternehmen

Frage 9

Was sind die Gründe für Baustellenverzögerungen/Projektverschiebungen?

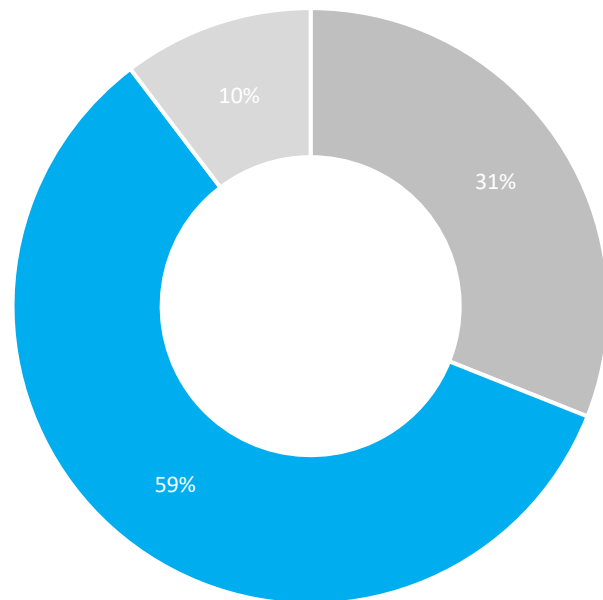


75% der Zulieferunternehmen geben an, dass die Gründe für eine Baustellenverzögerung /Projektverschiebung sonstiger Natur sind.

Zulieferunternehmen

Frage 10

Spüren Sie eine nachlassende Investitionsneigung Ihrer Kunden?



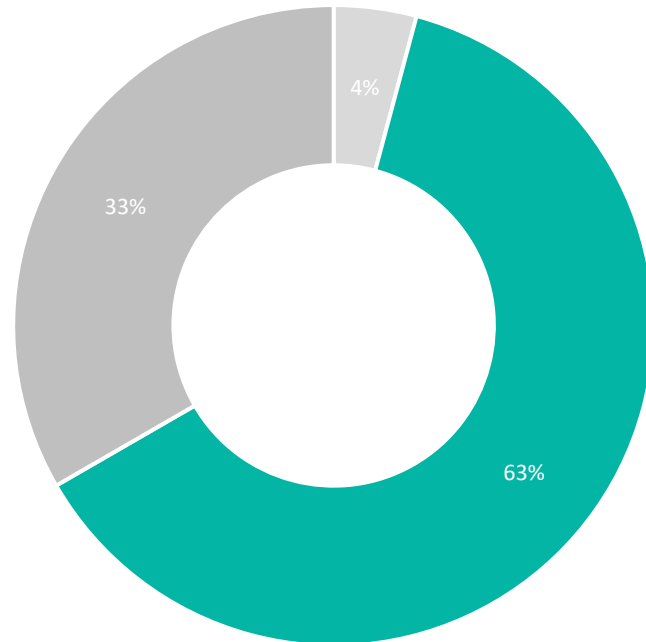
■ Nein ■ Ja ■ Ich weiß es nicht

59% der Ladenbauunternehmen geben im Sept. 2022 an, dass nachlassende Investitionsneigung Ihrer Kunden spüren.

Ladenbauunternehmen

Frage 10

Spüren Sie eine nachlassende Investitionsneigung Ihrer Kunden?



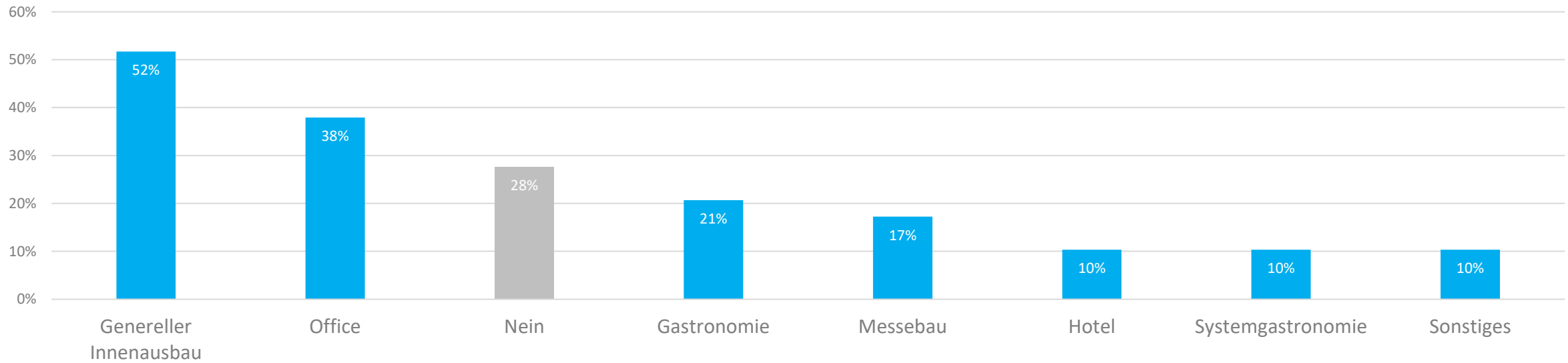
■ Nein ■ Ja ■ Ich weiß es nicht

63% der Zulieferunternehmen geben im Sept. 2022 an, dass nachlassende Investitionsneigung Ihrer Kunden spüren.

Zulieferunternehmen

Frage 11

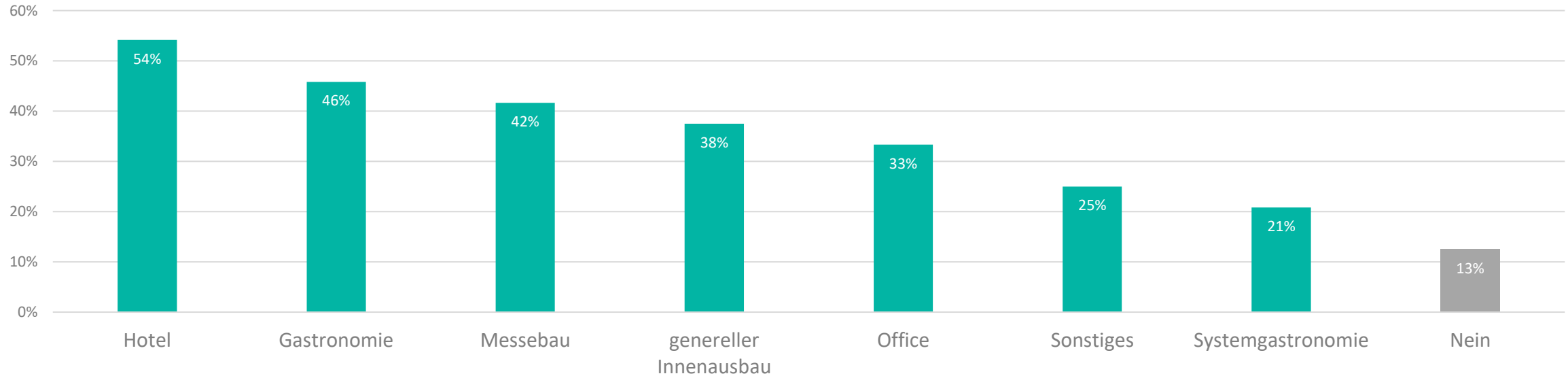
Sie sind auch in anderen Branchen als dem Ladenbau tätig?



52% der Ladenbauunternehmen geben an, dass sie auch im generellen Innenausbau tätig sind.

Frage 11

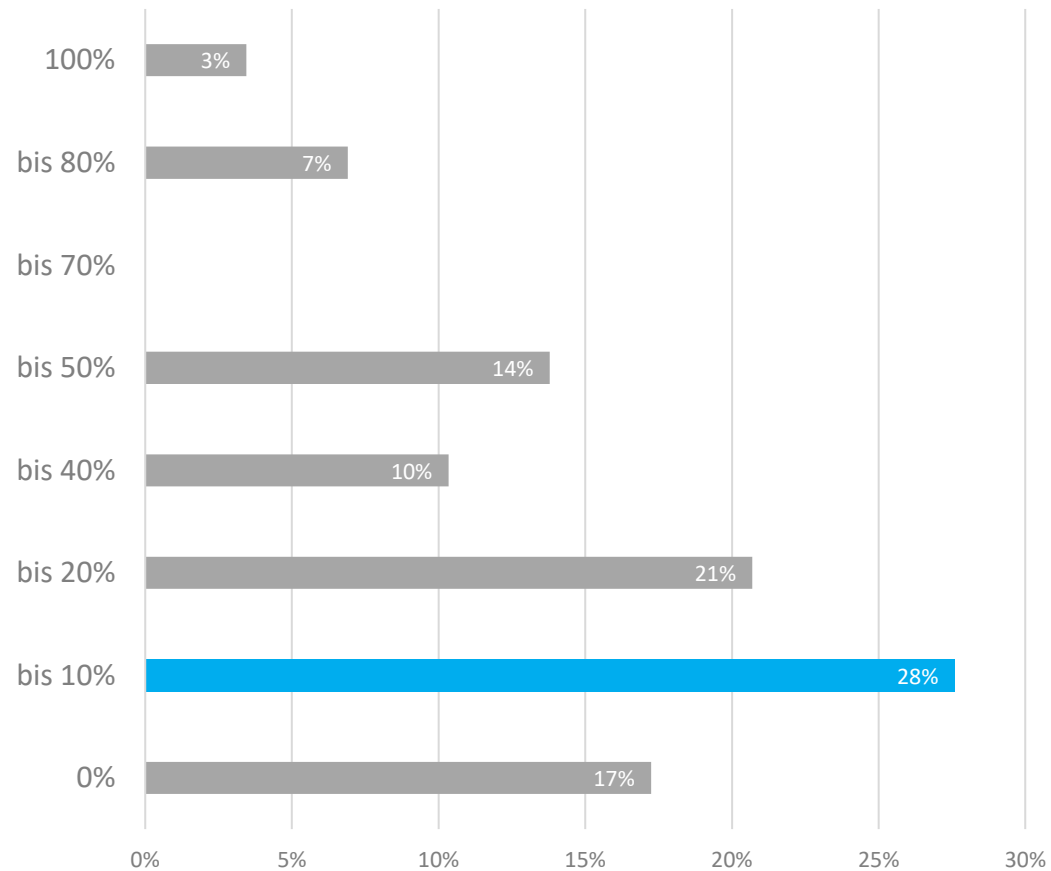
Sie sind auch in anderen Branchen als dem Ladenbau tätig?



54% der Zulieferunternehmen geben an, dass sie auch in der Hotel-Branche tätig sind.

Frage 12

Wieviel Prozent Ihrer Geschäftstätigkeit finden in anderen Branchen als dem Ladenbau statt?

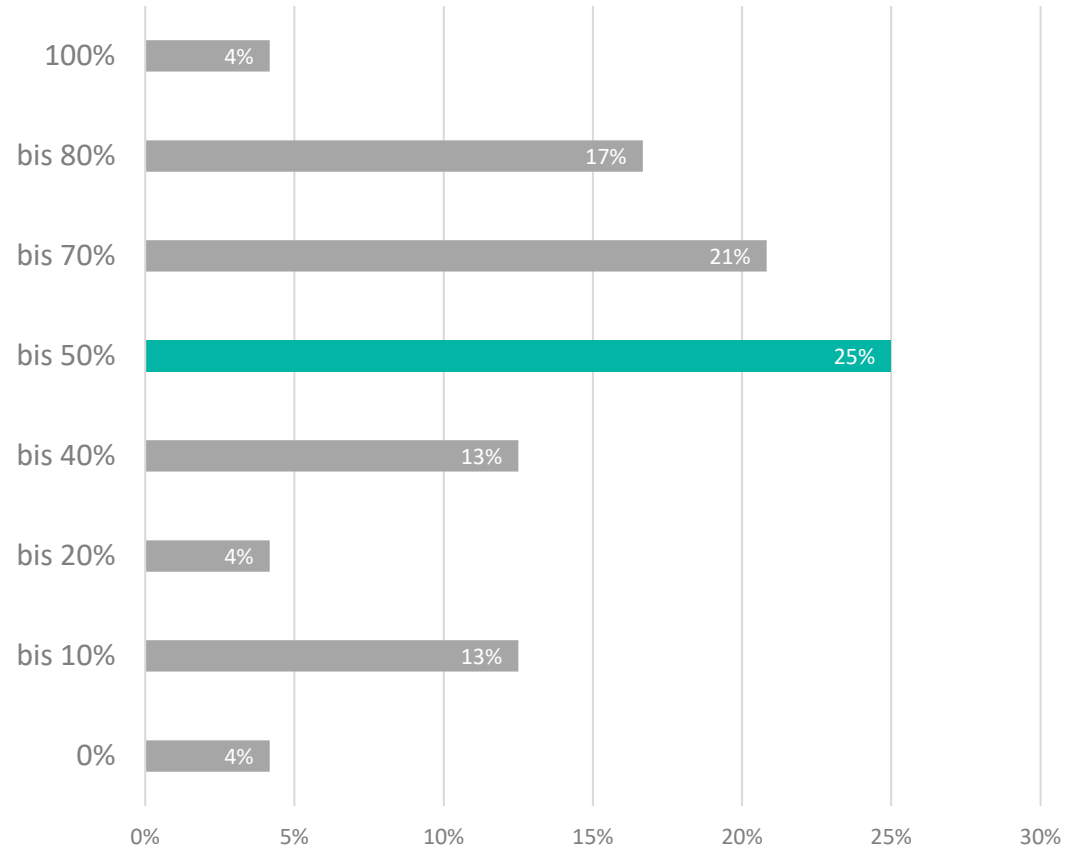


28% der Ladenbauunternehmen geben an, dass bis zu 10 Prozent ihrer Geschäftstätigkeit in anderen Branchen als dem Ladenbau stattfindet.

Ladenbauunternehmen

Frage 12

Wieviel Prozent Ihrer Geschäftstätigkeit finden in anderen Branchen als dem Ladenbau statt?



25% der Zulieferunternehmen geben an, dass bis zu 50 Prozent ihrer Geschäftstätigkeit in anderen Branchen als dem Ladenbau stattfindet.

Zulieferunternehmen

Schluss teil

Urheberrecht und Copyright

An dieser Stelle möchten wir uns nochmal bei allen Teilnehmern unserer Umfragen bedanken.

© Copyright 2022 Urheberrechtshinweis

Alle Inhalte der Umfrage 2022 zur Lage im Ladenbau, insbesondere Texte, Fotografien und Grafiken, sind urheberrechtlich geschützt. Das Urheberrecht liegt, soweit nicht ausdrücklich anders gekennzeichnet, bei dLv Deutscher Ladenbau Verband, Koellikerstraße 13 97070 Würzburg.

Verantwortlich für den Inhalt dieser Präsentation:
Angela Krause, Leitung dLv-Geschäftsstelle

Alle Rechte, einschließlich der Vervielfältigung, Veröffentlichung, Bearbeitung und Übersetzung bleiben vorbehalten. Eine Verwendung dieser urheberrechtlich geschützten Inhalte ist grundsätzlich untersagt.

dLv Deutscher Ladenbau Verband

Koellikerstraße 13
97070 Würzburg

Postfach 5920
97009 Würzburg

Tel.: 0931 / 35 292 0

Fax: 0931 / 35 292 29

E-Mail: info@ladenbauverband.de

Internet: www.ladenbauverband.de